

## MARAUDES ET LIEUX DE PERMANENCES

Faire venir une maraude : ☎️ 115 ou numéro de la maraude si indiqué ci-dessous.

### SAMU SOCIAL

Équipes mobiles en binômes (infirmier/éducateur spécialisé). Ecoute, accompagnement et prestations. Mobilisable via le 115 pour signaler une personne, faire une demande de couverture ou de matériel d'injection stérile, ou pour faire une demande d'évaluation sociale et/ou sanitaire

lundi au vendredi : 9h-14h15, 15h-23h30  
Samedi, dimanche, jours fériés : 15h-23h30

### GENERALISTES

Écoute, soutien et distribution de couvertures, produits d'hygiène, boissons chaudes et collations

**Ordre de Malte** Maraudes mardi, mercredi, vendredi, samedi, dimanche, 19h30-23h, - Fin maraudes le 17/04

**AHM** En parallèle de la distribution (si assez de bénévoles) du lundi au dimanche, 21h-23h

**Action froid** Maraudes les jeudi, 19h-21h (Comédie, gare, préfecture)

**La Bulle Douce Nomade** Camion douche - Prise de RDV dès 14h lu, je et di, et dès 11h ma et ve - 06 95 10 49 77 ou 115 - plus de détails page 2

**Gamelles pleines** lu, me et ve, 18h30-20h30

**La Cloche**  
**Maraudes** Me, 17h30-19h30/ Centre-ville  
Sa (11h-13h ou 15h-17h / Centre ville  
**Permanences "le repère"**  
Tous les jeudis, 14h-16h/ 3 Rue de la poésie (Beaux-arts)

**CCAS permanences** Sur distributions de rue (voir p.2)

**Médecins du monde permanences** Permanences droit et santé, lundi - A la Table Anouk ou au Camions du Coeur

**Equipe Mobile d'Urgence Sociale** Vendredi, samedi, dimanche, 18h-22h, couvertures, hygiène, boissons. Possibilité accompagnement personnes à mobilité réduite dans foyer d'urgence et portage repas

### SPÉCIFIQUES

Il existe des maraudes et permanences qui s'adressent à des «publics spécifiques»: personnes usagères de drogue, en situation de prostitution, familles ou jeunes.

**Maraudes CAARUD** Centre-ville : Lu, ma, je et ve : 17h30-19h30  
Figuerolles/ cité gély : lu, ma, je, ve : 15h30-17h30  
Numéro des équipes : 06 80 05 09 82  
**Reduire les risques** Passage dans les squats à la demande

**Maraudes CAARUD Axxess**  
- Maraudes communes Samu social : 1 Mardi/ 2 Pays Coeur Hérault : mardi et jeudi  
- **Sorties squat sur demande (mercredi)**  
- Permanences Rives du lez et villa Georgette // maraudes centre-ville : 1 Vendredi/ 2  
Numéro équipe hors centre : 06 45 78 22 81

**Maraudes Amicale du Nid** «personnes en situation de prostitution» Intervient sur Sète, Castrie, Fabrègues, Montpellier, direction Béziers. Permanences 3 rue Anatole (Page.2)

**Médecins du Monde** **Maraudes spécifiques «travailleurs. ses du sexe»** Me, 17h30-19h30 et samedi tous les 15 jours, 11h-13h (Centre ville)  
**Permanences "Putain d'aprem"** - Mardis, 12h-16h

**Maraudes Hope and Joy** «personnes en situation de prostitution» Intervient un vendredi soir sur deux, et en journée, me, je ou ve

**Equipe Mobile de Soutien des Familles (EMSF)** Soutien des autres associations et accompagnement auprès des enfants (et de leur famille) en situation de précarité, à la rue, logés en habitat précaire (hôtel) ou alternatif (bidonville, campement).

**Association de Prévention Spécialisée de l'Hérault (APS34)** L'APS34 effectue des maraudes/ du travail de rue spécialisé avec les jeunes. Une équipe est déployée en centre-ville et quartier Figuerolles.

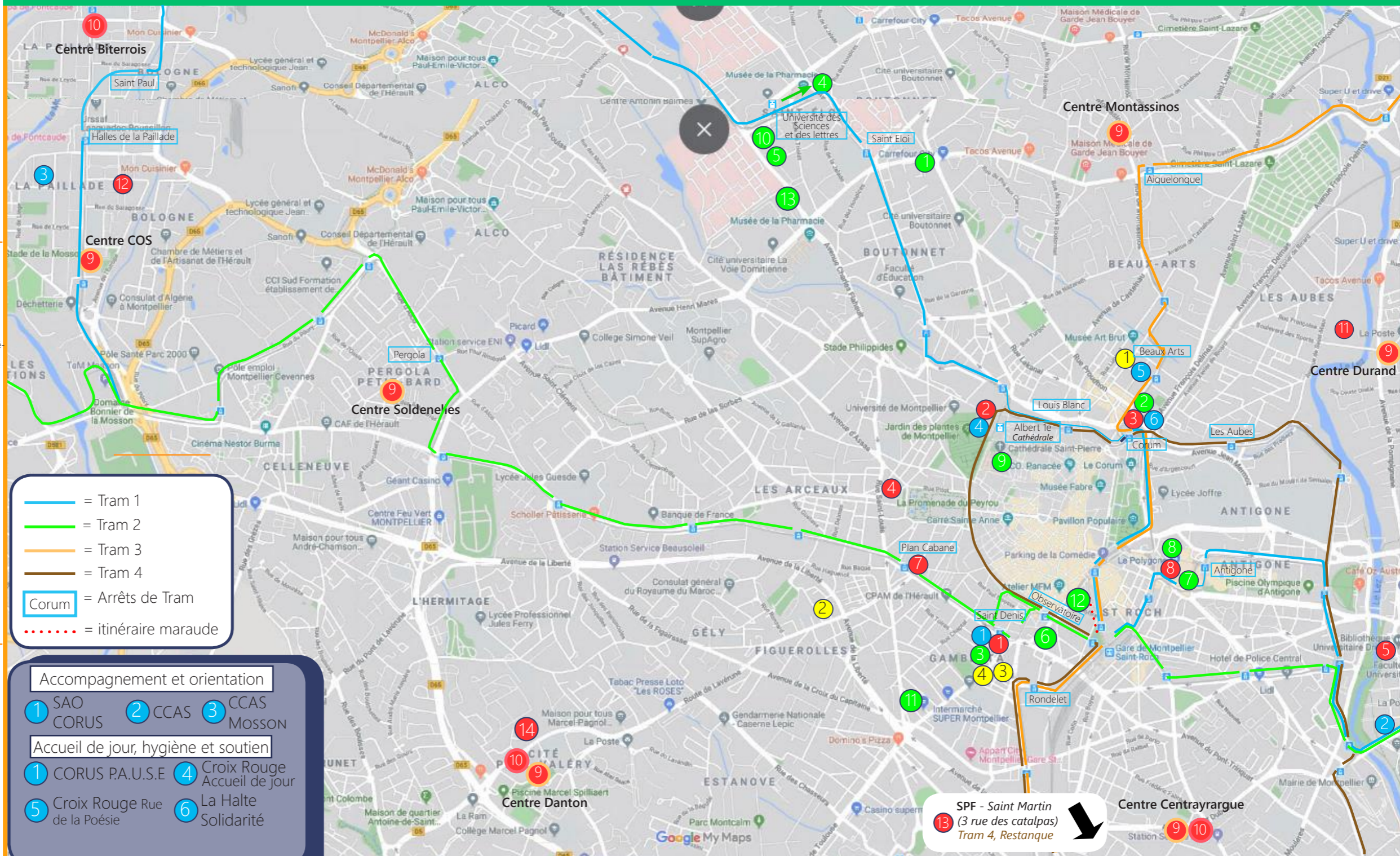
NUMÉRO DEPARTEMENTAL D'URGENCE SOCIALE ☎️ 115

NUMÉRO GRATUIT (7J/7, 24H/24)

POUR TROUVER DE L'AIDE, UN HÉBERGEMENT, SE RENSEIGNER, SIGNALER UNE PERSONNE, RENCONTRER UNE MARAUDE

☎️ 15 SAMU

17 POLICE



— = Tram 1  
— = Tram 2  
— = Tram 3  
— = Tram 4  
Corum = Arrêts de Tram  
..... = itinéraire maraude

**Accompagnement et orientation**  
1 SAO CORUS 2 CCAS 3 CCAS MOSSON

**Accueil de jour, hygiène et soutien**  
1 CORUS P.A.U.S.E 4 Croix Rouge Accueil de jour  
5 Croix Rouge Rue de la Poésie 6 La Halte Solidarité

Petits déjeuners	Repas	Colis
1 CORUS PAUSE	3 La Halte Solidarité	7 SSVP Plan Cabane
2 Croix Rouge	4 Camions du Coeur	8 La table d'Anouk Amoureux de la vie
3 La Halte Solidarité	5 AHM	9 Restos du Coeur (6 Centres)
		10 Restos BB du Coeur (3 Centres)
		11 SPF Pompignane
		12 SPF La Paillade
		13 SPF Saint Martin
		14 SPF Paul Valéry

**Aide Vestimentaire**

- 1 Croix Rouge Vestiboutique
- 2 SPF Figuerolles Sur RDV
- 3 SSVP Fringerie
- 4 SSVP Vestiaire enfant

Permanence santé/ soin	Prévention
1 Médecins du monde CASO	7 CEGIDD Hopital St Eloi
2 La Halte Santé Solidarité	8 Centre municipal vaccination
3 CORUS	9 Centre vaccinal Institut Bouisson Bertrand
<b>Permanence d'accès au soin</b>	
4 La PASS	5 La PASS Psy
<b>Mission prostitution</b>	
6 L'Amicale du Nid	10 Axxess les Risques
	11 Réduire les Risques
	12 Arc-en-ciel
	13 UTTD

SPF - Saint Martin (3 rue des catalpas) Tram 4, Restanque

