

## MARAUDES ET LIEUX DE PERMANENCES

Faire venir une maraude : ☎️ 115 ou numéro de la maraude si indiqué ci-dessous.

### SAMU SOCIAL

Équipes mobiles en binômes (infirmier/éducateur spécialisé). Ecoute, accompagnement et prestations. Mobilisable via le 115 pour signaler une personne, faire une demande de couverture ou de matériel d'injection stérile, ou pour faire une demande d'évaluation sociale et/ou sanitaire

lundi au vendredi : 9h-14h15, 15h-23h30  
Samedi, dimanche, jours fériés : 15h-23h30

### GENERALISTES

Écoute, soutien et distribution de couvertures, produits d'hygiène, boissons chaudes et collations

**Ordre de Malte** : Maraudes mardi, mercredi, vendredi, samedi, dimanche, 19h30-23h, - Fin maraudes le 17/04

**AHM** : En parallèle de la distribution (si assez de bénévoles) du lundi au dimanche, 21h-23h

**Action froid** : Maraudes les jeudi, 19h-21h (Comédie, gare, préfecture)

**La Bulle Douce Nomade** : Camion douche - Prise de RDV dès 14h lu, je et di, et dès 11h ma et ve - 06 95 10 49 77 ou 115 - plus de détails page 2

**Gamelles pleines** : lu, me et ve, 18h30-20h30

**La Cloche** : Maraudes Me, 17h30-19h30/ Centre-ville Sa (11h-13h ou 15h-17h / Centre ville) Permanences "le repère" Tous les jeudis, 14h-16h/ 3 Rue de la poésie (Beaux-arts)

**CCAS permanences** : Sur distributions de rue (voir p.2)

**Médecins du monde permanences** : Permanences droit et santé, lundi - A la Table Anouk ou au Camions du Coeur

**Equipe Mobile d'Urgence Sociale** : Vendredi, samedi, dimanche, 18h-22h, couvertures, hygiène, boissons. Possibilité accompagnement personnes à mobilité réduite dans foyer d'urgence et portage repas

### SPÉCIFIQUES

Il existe des maraudes et permanences qui s'adressent à des «publics spécifiques» : personnes usagères de drogue, en situation de prostitution, familles ou jeunes.

**Maraudes CAARUD** : Centre-ville : Lu, ma, je et ve : 17h30-19h30 Figuerolles/ cité gély : lu, ma, je, ve : 15h30-17h30 Numéro des équipes : 06 80 05 09 82 Réduire les risques

**Maraudes CAARUD Axxess** : - Maraudes communes Samu social : 1 Mardi/ 2 - Pays Coeur Hérault : mardi et jeudi - **Sorties squat sur demande (mercredi)** - Permanences Rives du lez et villa Georgette // maraudes centre-ville : 1 Vendredi/ 2 Numéro équipe hors centre : 06 45 78 22 81

**Maraudes Amicale du Nid** : «personnes en situation de prostitution» Intervient sur Sète, Castrie, Fabrègues, Montpellier, direction Béziers. Permanences 3 rue Anatole (Page.2)

**Médecins du Monde** : Maraudes spécifiques «travailleurs.sex du sexe» Me, 17h30-19h30 et samedi tous les 15 jours, 11h-13h (Centre ville) Permanences "Putain d'aprem" - Mardis, 12h-16h

**Maraudes Hope and Joy** : «personnes en situation de prostitution» Intervient un vendredi soir sur deux, et en journée, me, je ou ve

**Equipe Mobile de Soutien des Familles (EMSF)** : Soutien des autres associations et accompagnement auprès des enfants (et de leur famille) en situation de précarité, à la rue, logés en habitat précaire (hôtel) ou alternatif (bidonville, campement).

**Association de Prévention Spécialisée de l'Hérault (APS34)** : L'APS34 effectue des maraudes/ du travail de rue spécialisé avec les jeunes. Une équipe est déployée en centre-ville et quartier Figuerolles.

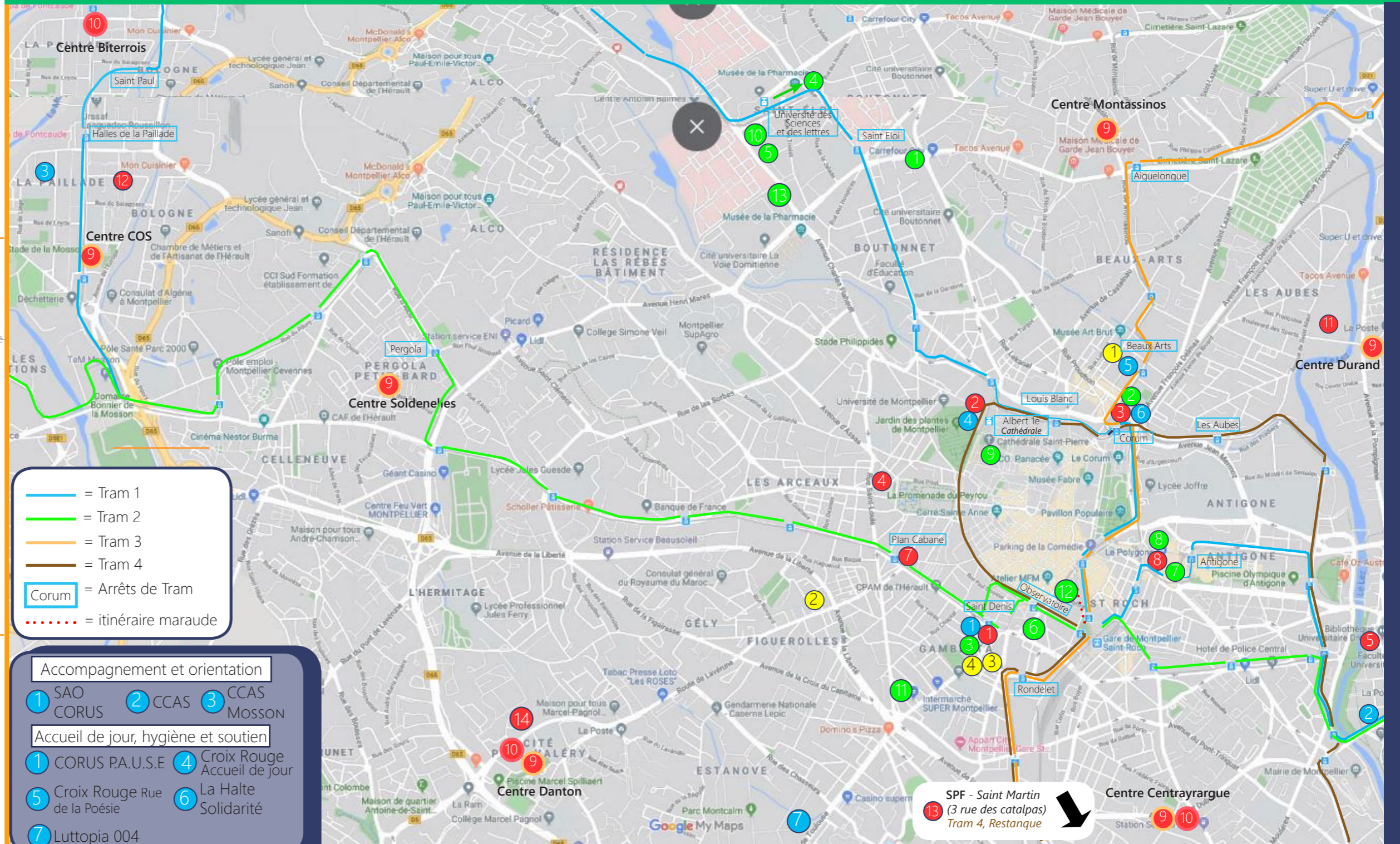
NUMÉRO DEPARTEMENTAL D'URGENCE SOCIALE ☎️ 115

NUMÉRO GRATUIT (7J/7, 24H/24)

POUR TROUVER DE L'AIDE, UN HÉBERGEMENT, SE RENSEIGNER, SIGNALER UNE PERSONNE, RENCONTRER UNE MARAUDE

☎️ 15 SAMU

17 POLICE



**Accompagnement et orientation**

1 SAO CORUS    2 CCAS    3 CCAS MOSSON

**Accueil de jour, hygiène et soutien**

1 CORUS P.A.U.S.E    4 Croix Rouge Accueil de jour

5 Croix Rouge Rue de la Poésie    6 La Halte Solidarité

7 Luttopia 004

Petits déjeuners	Repas	Colis
1 CORUS PAUSE	3 La Halte Solidarité	7 SSVF Plan Cabane
2 Croix Rouge	4 Camions du Coeur	8 La table d'Anouk Amoureux de la vie
3 La Halte Solidarité	5 AHM	9 Restos du Coeur (6 Centres)
		10 Restos BB du Coeur (3 Centres)
		11 SPF Pompignane
		12 SPF La Paillade
		13 SPF Saint Martin
		14 SPF Paul Valéry

**Aide Vestimentaire**

1 Croix Rouge Vestiboutique






2 SPF Figuerolles Sur RDV

3 SSVF Fringuerie

4 SSVF Vestiaire enfant

Permanence santé/ soin	Prévention
1 Médecins du monde CASO	7 CEGIDD Hopital St Eloi
2 La Halte Santé Solidarité	8 Centre municipal vaccination
3 CORUS	9 Centre vaccinal Institut Bouisson Bertrand
<b>Permanence d'accès au soin</b>	
4 La PASS	5 La PASS Psy
<b>Mission prostitution</b>	
6 L'Amicale du Nid	
	10 Axxess les Risques
	11 Réduire les Risques
	12 Arc-en-ciel
	13 UTDD



Dispositifs		Association/ Service							Lu	Ma	Me	Je	Ve	Sa	Di	Adresse					
Accompagnement, orientation et domiciliation	 	CORUS SAO - Accueil en urgence, orientation et accompagnement des personnes sans hébergement stable							8h30-11h30, 14h-16h45 (sauf mardi après-midi)							7 Rue Louise Guiraud, <i>Tram 3 et 4, St Denis</i> - 04 67 58 14 00					
		CCAS <i>Permanences d'information et d'orientation sociale sur les distributions de repas dans la rue</i>							lu, 18h-20h : Table d'Anouk // je, 11h45 : Camions du Coeur // ma, 18h30-21h : AHM												
		CORUS <i>Point Courrier - Domiciliation postale</i>							8h30-12h							19 Rue Saint Claude - <i>Tram 3 et 4, St Denis</i> -04 67 58 14 00					
Accueils de jour, hygiène et bagagerie	  	CORUS P.A.U.S.E <i>Accueil de jour - Douche/ bagagerie/ machine à laver/ recharge tel.</i>							8h30-12h, 14h-17h (fermé mardi après-midi)							7 Rue Louise Guiraud- <i>Tram 3 et 4, St Denis</i> - 04 67 58 14 00					
		Croix Rouge <i>Accueil de jour</i> - Reprise petits déj - <b>pas de douches et de laverie jusqu'à nouvel ordre</b>							8h30-10h30 (week-end, 8h30-10h30, 11h-12h45 sandwiches)							3 Bd Henri IV – <i>Tram 4, Albert 1er Cathedrale</i> - 04 67 40 01 97					
		Halte Solidarité - <i>Accueil de jour Secours Catholique</i> : Douches (0,5€), kits hygiènes, Bagagerie, internet, recharge tél et tél pour les démarches. Ecoute et accompagnement sur l'administratif							8h30-11h							45 Quai du Verdanson - <i>Tram 1, 2 et 3, Corum</i>					
		Lieu de vie Luttopia 004-Collation, café, buanderie, écoute, animations, repos							9h30-16h30		9h30-16h30						88 bis Av de Toulouse - <i>TBus 6, Guillaume Janvier</i> - 07 51 54 34 28				
		Croix Rouge <i>Accueil en soirée</i> - Espace chauffé, boissons chaudes, soupes et collations							17h30-21h							3 Bd Henri IV – <i>Tram 4, Albert 1er Cathedrale</i> - 04 67 40 01 97					
		La Bulle Douche Nomade - Maraude à bord d'un camping-car : douche, produits d'hygiène, vêtements, écoute, collation. Appel 115 ou au 06 95 10 49 77							<b>Lu, Je, dernier Di du mois</b> : 15h30-20h (à partir du 1e mai : 16h30-21h - horaire des appels inchangé, donc 14h) <b>Ma, Ve</b> : 13h-17h30							Montpellier Métropole (Hors Ecusson) - 06 95 10 49 77 ou via 115 (Prise de RDV dès 14h lu et je et dès 11h ma et ve)					
		Croix Rouge Rue de la poésie		Bagagerie					14h-15h		14h-15h		14h-15h				3 Rue de la Poésie - <i>Tram 2, Beaux Arts</i>				
		Espace média écoute (Aide administrative)					9h-12h, 13h-17h				14h-16h (Cloche)										
Pour les chiens		Chenil social et solidaire Coallia - Soutien, accompagnement et garde de chiens. Avec ou sans RDV.							8h30-18h							93 Rue de l'industrie - <i>Tram 4, Restanque</i> - 06 04 91 91 95					
		Gamelles Pleines - Dépannage croquettes, prévention pour les chiens et lien avec vétérinaire.							lu, me et ve, 18h-20h : maraudes centre-ville (départ fontaine 3 graces) // je, 9h-11h : Halte Solidarité							06 15 40 49 78 - montpellier@gamellespleines.fr					
		Unité mobile Vétérinaire Pour Tous - Examens et rappels vaccination animaux tous les 3e jeudi de chaque mois (sauf Mai), 13h30-17h. Priorité aux inscrits (accueildejour.340@secours-catholique.org)														Halte Solidarité, 45 Quai du Verdanson - <i>Tram 1, 2 et 3, Corum</i>					
Aide Alimentaire	Petit déj	ISSUE CORUS P.A.U.S.E - Petit-déjeuners la semaine (dimanche par l'association Babel)							8h30-12h (14h-17h : mis à l'abri, sauf mardi am)							8h30-10h30		19 Rue Saint Claude - <i>Tram 3 et 4, St Denis</i> - 04 67 58 14 00			
		CORUS (au Relai des solidarités alimentaires) : Mise à l'abri, collations, animations. Chien accepté avec laisse.							8h45-16h45									147 Avenue de Boirargues - <i>Tram 1, 2, 4, Rives du Lez</i>			
		Croix Rouge - Petit déj à emporter et distribution sandwiches le week-end ( <b>pas de douches ni laverie</b> )							8h30-10h30							8h30-10h30, 11h-12h45		3 Bd Henri IV - <i>Tram 4, Albert 1er Cathedrale</i> - 04 67 40 01 97			
		Halte Solidarité (0,1€) (Weekend gratuit : Ordre de Malte et Secours Catholique)							8h30-11h							8h30-11h		45 Quai du Verdanson - <i>Tram 1, 2 et 3, Corum</i>			
	Repas	Halte Solidarité <b>Repas chauds (2€)</b> - Saint Vincent de Paul (SSVP)							11h30-12h45									45 Quai du Verdanson - <i>Tram 1, 2 et 3, Corum</i>			
		Camions du Coeur - <b>Distribution place Albert 1e (sauf lundi soir, plan cabane)</b>							Lu : 12h-13h, 19h-20h ; Ma au Ve : 12h-13h									Place Albert 1e - <i>Tram 4, Albert 1e (Saint Charles ou Cathédrale)</i>			
		AHM - Repas chauds, coiffeur lu, CCAS et addiction France ma, EMSF je							19h-20h30/45 ( <b>lieu : relai des solidarités alimentaires</b> )									147 Avenue de Boirargues - <i>Tram 1, 2, 4, Rives du Lez</i>			
	Colis	Repas SSVP à Plan Cabane							19h-20h30		19h-20h30						Arrêt Plan Cabane - <i>Tram 3, Plan Cabane</i>				
		Centre Restos et Restos BB du Coeur - Retrouvez les jours et horaires d'ouverture et périodes de fermeture sur : <a href="https://ad34.restosducoeur.org/centres-departementaux/">https://ad34.restosducoeur.org/centres-departementaux/</a>																			
		SPF La Pompignane - Sur RDV, accueil/ entretien pour soutien alimentaire et boutique solidaire							Accueil : lu, 14h-17h, Ma et Je : 10h-12h, 14h30-17h // Boutique solidaire lu, ma, me : 14h30-16h30									119 Av Saint André de Novigens – <i>Tram 4, Les Aubes</i> - 04 67 72 66 46			
SPF La Paillade - Soutien alimentaire et aide administrative sans rendez-vous							13h-16h30		13h-16h30		13h-16h30						140 Rue de Cambridge– <i>Tram 1, Halles de la Paillade</i> - 04 67 75 70 57				
SPF St Martin - Soutien alimentaire (Sans RDV)							13h30-16h		9h-11h30		13h30-16h		13h30-16h		9h-11h30		3 Rue des catalpas - <i>Tram 4, Restanque</i> - 04 99 74 23 80				
SPF Espace solidarité Tropisme									10h-12h30, 13h-16h						121 rue Fontcouverte - <i>Bus 11, Mas de Merle</i> - 04 67 69 58 41						
Vestiaire		Vestiboutique Croix Rouge - bons vestimentaires d'urgence sur orientation							14h-16h30									3 Rue de la poésie - <i>Tram 2, Beaux Arts</i>			
		Secours Populaire Figuerolles - Urgences vestimentaires, <u>Sur RDV</u> au : 04 34 11 47 28 (laisser un message) - Aide vestimentaire d'urgence : Lu, ma, je, ve, 9h30-11h30 // boutique solidaire : lu au ve, 14h-16h30																78 Rue du Faubourg Figuerolles - <i>Tram 3, Plan Cabane</i>			
		SSVP Fringuerie - vestiaire adulte et enfant							Du lundi au vendredi : 14h-17h // Mardi : 9h30-12h, 14h-17h									12 Rue St Denis – <i>Tram 2 et 4, Rondelet</i>			
Permanence santé / centre d'accès aux soins		Médecins du Monde CASO - consultations médico-sociales sans RDV - <b>Fermeture 2 au 21 Avril</b>							14h-17h30		14h-17h30		9h-12h						18 Rue Henri Dunant - <i>Tram 1, St Eloi</i> - 04 99 23 27 17		
		Médecins du Monde CASO dentaire - consultations dentaires - <u>sans RDV</u> - <b>Fermeture 2 au 21 Avril</b>							9h-12h		9h-12h								Changement d'adresse à partir du 22 avril : 246 rue de Chambert (Tram 1, Euromédecine)		
		Santé Solidarité (Halte Solidarité) - Consultations médicales gratuites sans RDV // UMIPPP vendredi matin							8h30-11h		8h30-11h		8h30-11h		8h30-11h		8h30-11h		45 Quai du Verdanson - <i>Tram 1, 2 et 3, Corum</i>		
CORUS <i>Permanence santé globale (me et je) et permanences psy UMIPPP (lu au ve)</i> - gratuit sans RDV							9h-12h		9h-12h		9h-12h		9h-12h		9h-12h		19 Rue Saint Claude - <i>Tram 3, Saint Denis</i>				
Centre de santé	Centre associatif de santé Lemasson - Présence de médecins généralistes, sage-femme, infirmiers coordinateurs, CESF...). Droits ouverts.Tiers payant intégral. Focus notamment sur femmes (contraception, IVG médicamenteuse...).							8h30-19h30									392 boulevard Pedro de Luna - <i>Tram 2, Lemasson</i> - RDV à prendre au centre ; par tel : 04 48 19 00 00 ; ou sur <a href="http://quartiersante.fr">quartiersante.fr</a>				
Permanences d'accès au soin	La PASS - Permanence d'accès aux soins pour les personnes sans ou dans l'attente de droits, <u>Sur RDV</u>							9h-16h		9h-16h		9h-16h		9h-12h		9h-16h		Hôpital St Eloi, 80 Av Augustin Fliche - <i>Tram 1, Université des sciences et des lettres</i> - 04 67 33 71 55			
	La PASS Psy - <u>Sur RDV</u> au 04 67 33 66 89/ 04 67 33 69 65							9h-16h30		9h-16h30		9h-16h30		9h-16h30		9h-16h30		39 Av Charles Flahault, Hôpital La Colombière - 04 67 33 66 89/ 04 67 33 69 65			
Prévention/ dépistage/ vaccination	CEGIDD - Dépistage VIH/SIDA, Hépatites virales et IST, traitement des IST, vaccination pour maladies liées à la sexualité et consultations PrEP (Prévention médicamenteuse VIH/SIDA) - gratuit - <u>Sur RDV sauf pour les personnes sans abris et/ou en grandes difficultés sociales et pour les travailleurs du sexe</u>							9h-16h30		9h-16h30		9h-16h30		9h-19h		9h-16h30		265 Av des Etats du Languedoc, Bureaux du Polygone - <i>T1, Antigone</i> 04 67 33 69 50			
	Centre municipal de vaccination est accessible <u>uniquement sur RDV</u> . Les séances sont proposées les <b>lu, me et je de 14h à 16h</b> . Le Centre est aussi joignable sur <a href="mailto:vaccinations@ville-montpellier.fr">vaccinations@ville-montpellier.fr</a> . Informations mises à jour sur le site : <a href="https://www.montpellier.fr/1226-vaccinations.htm">https://www.montpellier.fr/1226-vaccinations.htm</a> . Accueil physique et téléphonique du lu au ve, 8h30-12h, 13h30-17h																2 Place Paul Bec - 04 67 02 26 63 - <i>Tram 1, Antigone</i>				
	Centre de vaccination Institut Bouisson Bertrand - Prise de RDV par téléphone (04 34 08 73 65) ou directement sur le site : <a href="http://www.bouisson-bertrand.fr">www.bouisson-bertrand.fr</a>																5 rue de l'école de Médecine - <i>Tram 1, 4, Albert 1e</i> - 04 34 08 73 65				
Mission "prostitution"	L'Amicale du Nid : Accueil individuel à la Babotte sur RDV au 04 67 58 13 93. Pas d'accueil collectif. ADN fait des maraudes et accompagne des personnes que l'association n'héberge pas.																3 Rue Anatole France - <i>Tram 3 et 4, Observatoire</i>				
CAARUD (Centre d'Accompagnement à la Réduction des Risques pour Usagers de Drogue)	Axess	Accueil collectif, matériel de réduction des risques/ courrier/ soutien admin sur rdv							9h-13h (Accueil collectif), 14h-17h (Accueil individuel)												
		Soin première intention et d'urgence/ inclusion et dispensation Antenne TSO (traitement de substitution aux opiacés) à seuil facilité. Possibilité de recevoir du matériel RDR.							9h-12h30, 14h-16h							9h-12h		66 Av Charles Flahault - <i>Tram 1, Univ des sciences et des lettres</i>			
		Réduire les Risques (La boutik) - Accueil "femmes" (sauf mardi matin, accueil mixte des 18-25 ans). Par ailleurs, accueil individuel sur RDV, Domiciliation postale, colis de dépannage et délivrance matériel d'injection							9h30-12h, 13h30-17h		9h-12h		13h30-17h		13h30-17h		13h30-17h		5 Rue Fouques – <i>Bus 6 ou 7, Berthelot</i>		
CSAPA (Centre de Soins, d'Accompagnement et de Prévention en Addictologie)	CSAPA Arc-en-Ciel : Accueil, évaluation (psy, sociale, médicale). Traitement addictions et aide à l'accès aux démarches de soin.																10 Bd Victor Hugo – <i>Tram 3 et 4, Observatoire</i> - 04 67 92 19 00				
	CSAPA UTTD : évaluation medico-psycho-sociale des personnes en situation d'addictions, délivrance subutex, méthadone et autres TSO, PASS addicto pour personnes sans ou en attente de droits. RDV par telephone							8h-16h		8h-13h		8h-16h		8h-12h30, 14h30-16h		8h-14h		Impasse Valteline - <i>Tram 1, Univ des sciences et des lettres</i> 04 67 33 69 13 (répondeur)			
	CSAPA Addictions France - Consultations en addictologie sur RDV avec médecin, psychologues, travailleur social ou infirmière. L'Atelier pour l'entourage, groupes de paroles et Activités Physiques Adaptées pour les usagers. Projet d'ateliers thérapeutiques pour les obligations de soin. L'association tient des permanences en Pays Coeur d'Hérault.							9h-12h30, 13h30-18h (sauf jeudi, 14h-20h)									59 avenue de Fès, Bat C - <i>Tram 1, Malbosc - Domaine d'o</i> -				
Ostéopathie	Dispensaires de l'ostéopathie - (semaines paires). RDV tel ou à l'ADJ Croix Rouge							9h30-12h30								Accueil de jour Croix-Rouge - 3 Bd Henri IV - 04 67 40 01 97					