

MARAUDES ET LIEUX DE PERMANENCES

Faire venir une maraude : ☎️ 115 ou numéro de la maraude si indiqué ci-dessous.

SAMU SOCIAL

Équipes mobiles en binômes (infirmier/ éducateur spécialisé). Ecoute, accompagnement et prestations. Mobilisable via le 115 pour signaler une personne, faire une demande de couverture ou de matériel d'injection stérile, ou pour faire une demande d'évaluation sociale et/ ou sanitaire

lundi au vendredi : 9h-14h15, 15h-23h30
Samedi, dimanche, jours fériés : 15h-23h30

GENERALISTES

Écoute, soutien et distribution de couvertures, produits d'hygiène, boissons chaudes et collations

Ordre de Malte mardi, mercredi, dès 19h30, samedi et dimanche dès 19h - Fin maraudes Mi-Avril

AHM En parallèle de la distribution du lundi au dimanche, 21h-23h

Action froid Maraude les jeudis (non confirmé)

La Bulle Douce Nomade Camion douche - Prise de RDV dès 14h lu, je et di, et dès 11h ma et ve - 06 95 10 49 77 ou 115 - plus de détails page 2

Gamelles pleines lu, me et ve, 18h30-20h30

La Cloche
Maraudes Me, 17h30-19h30 et samedi tous les 15 jours, 11h-13h (Centre ville)
Permanences "le repère" Tous les jeudis, 14h-16h (3 Rue de la poésie)

CCAS permanences Sur distributions de rue (voir p.2)

Médecins du monde Permanences droit et santé, lundi - A la Table Anouk ou au Camions du Coeur

SPÉCIFIQUES

Il existe des maraudes et permanences qui s'adressent à des «publics spécifiques» : personnes usagères de drogue, en situation de prostitution, familles ou jeunes.

Maraudes CAARUD Centre-ville : Lu, ma, je et ve : 17h30-19h30
Figuerolles/ cité gély : lu, je, ve : 15h-17h / Ma : 14h-16h
Numéro des équipes : 06 80 05 09 82
Reduire les risques Passage dans les squats à la demande

Maraudes CAARUD Axxess
- Maraude communes Samu social : Mardis
- Pays Coeur Hérault : mardis et jeudis
- Sorties squat : Mercredi
- Permanences Rives du lez et villa Georgette // maraudes centre-ville : Vendredi.
Numéro équipe hors centre : 06 45 78 22 81

Maraudes Amicale du Nid «personnes en situation de prostitution»
Intervient sur Sète, Castrie, Fabrègues, Montpellier, direction Béziers. Permanences 3 rue Anatole (Page 2)

Médecins du Monde **Maraudes spécifiques «travailleurs.sex du sexe»**
Me, 17h30-19h30 et samedi tous les 15 jours, 11h-13h (Centre ville)
Permanences : Mardis, 12h-16h

Maraudes Hope and Joy «personnes en situation de prostitution»
Intervient une ou deux fois/ semaine

Equipe Mobile de Soutien des Familles (EMSF) Soutien des autres associations et accompagnement auprès des enfants (et de leur famille) en situation de précarité, à la rue, logés en habitat précaire (hôtel) ou alternatif (bidonville, campement).

Association de Prévention Spécialisée de l'Hérault (APS34) L'APS34 effectue des maraudes/ du travail de rue spécialisé avec les jeunes. Une équipe est déployée en centre-ville et quartier Figuerolles.

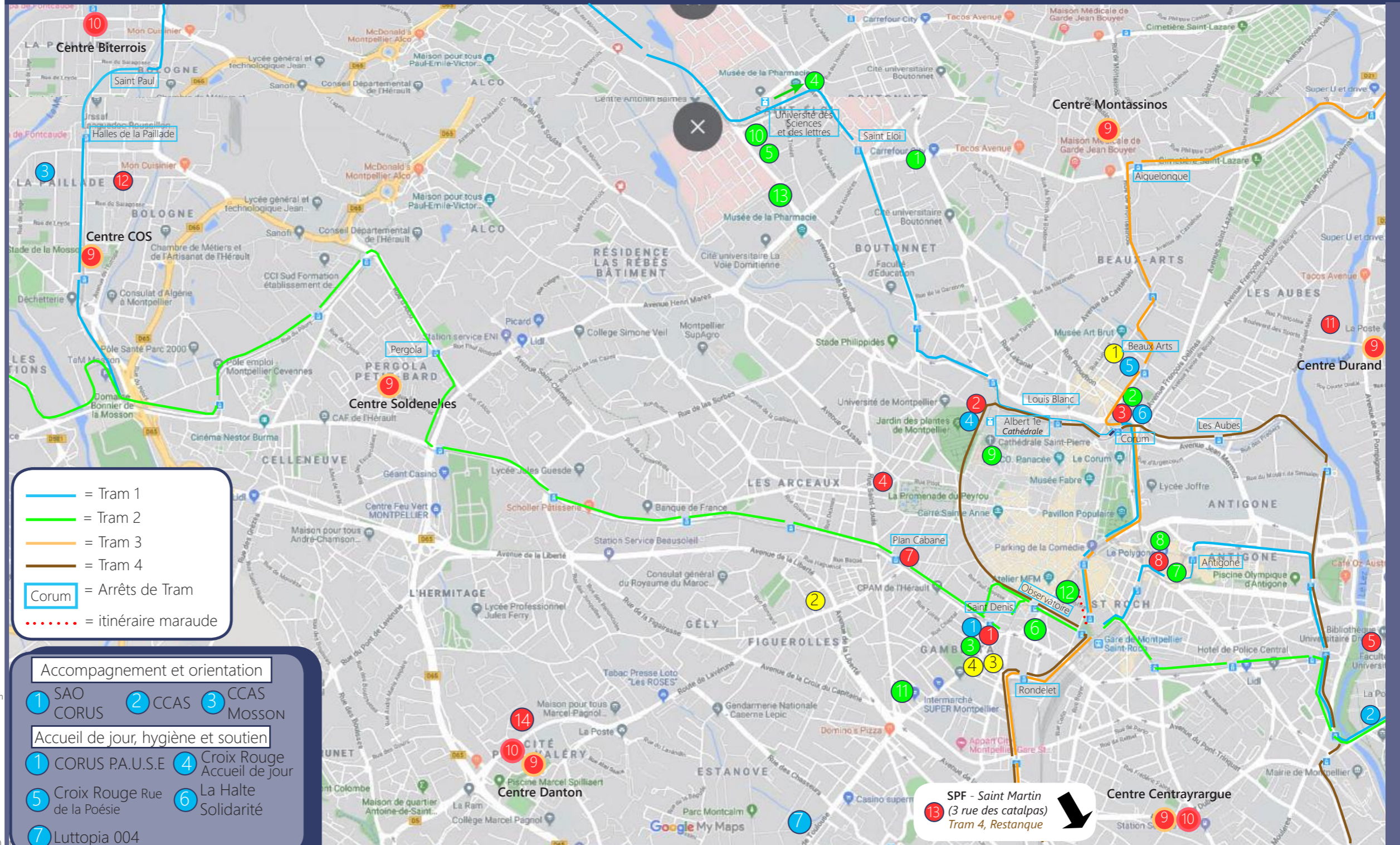
NUMÉRO DEPARTEMENTAL D'URGENCE SOCIALE ☎️ 115

NUMÉRO GRATUIT (7J/7, 24H/24)

POUR TROUVER DE L'AIDE, UN HÉBERGEMENT, SE RENSEIGNER, SIGNALER UNE PERSONNE, RENCONTRER UNE MARAUDE

☎️ 15 SAMU

17 POLICE



Accompagnement et orientation
1 SAO CORUS 2 CCAS 3 CCAS MOSSON

Accueil de jour, hygiène et soutien
1 CORUS P.A.U.S.E 4 Croix Rouge Accueil de jour
5 Croix Rouge Rue de la Poésie 6 La Halte Solidarité
7 Luttopia 004

Petits déjeuners	Repas	Colis
1 CORUS PAUSE	3 La Halte Solidarité	7 SSVP Plan Cabane
2 Croix Rouge	4 Camions du Coeur	8 La table d'Anouk Amoureux de la vie
3 La Halte Solidarité	5 AHM	9 Restos du Coeur (6 Centres)
		10 Restos BB du Coeur (3 Centres)
		11 SPF Pompignane
		12 SPF La Paillade
		13 SPF Saint Martin
		14 SPF Paul Valéry

Aide Vestimentaire

- 1 Croix Rouge Vestiboutique
- 2 SPF Figuerolles Sur RDV
- 3 SSVP Fringerie
- 4 SSVP Vestiaire enfant

Permanence santé/ soin	Prévention
1 Médecins du monde CASO	7 CEGIDD Hopital St Eloi
2 La Halte Santé Solidarité	8 Centre municipal vaccination
3 CORUS	9 Centre vaccinal Institut Bouisson Bertrand
Permanence d'accès au soin	
4 La PASS	5 La PASS Psy
Mission prostitution	
6 L'Amicale du Nid	
	CAARUD
	CSAPA
	10 Axxess
	11 Réduire les Risques
	12 Arc-en-ciel
	13 UTUD

Dispositifs		Association/ Service (fonctionnement dégradé)		Lu	Ma	Me	Je	Ve	Sa	Di	Adresse	
Accompagnement, orientation et domiciliation		CORUS SAO - Accueil en urgence, orientation et accompagnement des personnes sans hébergement stable		8h30-11h30, 14h-16h45 (sauf mardi après-midi)								7 Rue Louise Guiraud, <i>Tram 3 et 4, St Denis</i> - 04 67 58 14 00
		CCAS Permanences d'information et d'orientation sociale sur les distributions de repas dans la rue		lu, 18h-20h : Table d'Anouk // je, 11h45 : Camions du Coeur // ma, 18h30-21h : AHM								
		CORUS Point Courrier - Domiciliation postale		8h30-12h								19 Rue Saint Claude - <i>Tram 3 et 4, St Denis</i> -04 67 58 14 00
Accueils de jour, hygiène et bagagerie		CCAS Siège - Domiciliation postale - Entretien de demandes le mardi, mercredi et jeudi		8h30-12h30, 13h30-17h								Siège : 125 pl Thermidor- <i>Tram 1 et 3, Port Marianne</i> -04 99 52 77 00
		CCAS Mosson - Domiciliation postale - Entretien de demandes le mardi, mercredi et jeudi										Mosson : 82 Sq de Corte- <i>Tram 1, Halle de la Paillade</i> - 04 67 40 72 72
		CORUS P.A.U.S.E Accueil de jour - Douche/ bagagerie/ machine à laver/ recharge tel. Mise à l'abri après-midi		8h30-12h, 13h-18h (fermé mardi après-midi)								7 Rue Louise Guiraud- <i>Tram 3 et 4, St Denis</i> - 04 67 58 14 00
		CORUS (Relai des solidarités alimentaires) : collations, boissons, animations. Chien accepté tenu en laisse.		8h45-16h45								147 Avenue de Boirargues - <i>Tram 1, 2, 4, Rives du Lez</i>
		Croix Rouge Accueil de jour - Douche (0,2€) et machines à laver (1€)		8h30-10h30								3 Bd Henri IV – <i>Tram 4, Albert 1er Cathedrale</i> - 04 67 40 01 97
		Halte Solidarité - Accueil de jour Secours Catholique : Douches (0,5€), kits hygiènes, Accès bagagerie, internet, recharge téléphonique et téléphone pour les démarches. Ecoute et accompagnement sur l'administratif		8h30-11h								45 Quai du Verdanson - <i>Tram 1, 2 et 3, Corum</i>
		Lieu de vie Luttopia 004-Collation, café, buanderie, écoute, animations, repos			9h30-16h30		9h30-16h30					88 bis Av de Toulouse - <i>TBus 6, Guillaume Janvier</i> - 06 50 42 09 89
Pour les chiens		Gamelles Pleines - Dépannage croquettes, prévention pour les chiens et lien avec vétérinaire.		lu, me et ve, 18h30-20h30 : maraudes centre-ville // je, 9h-11h : Halte Solidarité								06 15 40 49 78 - montpellier@gamellespleines.fr
		Unité mobile Vétérinaire Pour Tous - Examens et rappels vaccination animaux tous les 3e jeudi de chaque mois (sauf Mai), 13h30-17h. Priorité aux inscrits (accueillejour.340@secours-catholique.org)										Halte Solidarité, 45 Quai du Verdanson - <i>Tram 1, 2 et 3, Corum</i>
Aide Alimentaire	Petit déj	ISSUE CORUS P.A.U.S.E - Petit-déjeuners la semaine (dimanche par l'association Babel)		8h30-12h							8h30-10h30	19 Rue Saint Claude - <i>Tram 3 et 4, St Denis</i> - 04 67 58 14 00
		Croix Rouge - A emporter et distribution sandwiches le week-end		8h30-10h30							8h30-10h30, 11h-12h45	3 Bd Henri IV - <i>Tram 4, Albert 1er Cathedrale</i> - 04 67 40 01 97
		Halte Solidarité (0,1€) (Weekend gratuit : Ordre de Malte et Secours Catholique)		8h30-11h							8h30-11h	45 Quai du Verdanson - <i>Tram 1, 2 et 3, Corum</i>
	Repas	Halte Solidarité Repas chauds (2€) - Saint Vincent de Paul (SSVP)		11h30-12h45								45 Quai du Verdanson - <i>Tram 1, 2 et 3, Corum</i>
		Camions du Coeur		Lundi : 12h-13h, 19h-20h ; Mardi au Vendredi : 12h-13h								Parking des Arceaux (Plan Cabane lundi soir) - <i>Tram 3, Plan Cabane</i>
		AHM - Distribution repas chauds, coiffeur lu et ve, CCAS et addiction France ma, EMSF je		19h-20h30/45 (lieu : relai des solidarités alimentaires)								147 Avenue de Boirargues - <i>Tram 1, 2, 4, Rives du Lez</i>
		Repas SSVP à Plan Cabane			19h-20h30		19h-20h30				Arrêt Plan Cabane - <i>Tram 3, Plan Cabane</i>	
	La table d'Anouk, les Amoureux de la Vie		18h30-20h30								Place Paul Bec - <i>Tram 1, Antigone</i>	
	Colis	Centre Restos et Restos BB du Coeur - Retrouvez les jours et horaires d'ouverture sur : https://restosducoeur34.fr/les-restos-du-coeur/l-association-de-l-herault/ou-nous-trouver/15-centres-de-distribution-de-montpellier										
		SPF La Pompignane - Accueil et entretien pour soutien alimentaire. Sur RDV uniquement, au 04 67 72 66 45. Boutique solidaire ouverte lundi, mardi et mercredi 14h30-16h30		14h-17h	10h-12h, 14h30-17h		10h-12h, 14h30-16h30					119 Av Saint André de Novigens – <i>Tram 4, Les Aubes</i> - 04 67 72 66 46
SPF La Paillade - Soutien alimentaire et aide administrative sans rendez-vous			13h-16h		13h-16h	13h-16h				140 Rue de Cambridge– <i>Tram 1, Halles de la Paillade</i> - 04 67 75 70 57		
SPF St Martin - Soutien alimentaire (Sans RDV)			9h-11h30, 13h30-16h30	13h30-16h30	13h30-16h	9h-11h30				3 Rue des catalpas - <i>Tram 4, Restanque</i> - 04 99 74 23 80		
SPF Cité Paul Valéry - Sans RDV pour une 1e orientation ou sur RDV tel				10h-12h30, 13h-16h						24 Rue Robespierre - <i>Bus 11 ou 6, Pas du loup</i> - 04 67 69 58 41		
Vestiaire	Vestiboutique Croix Rouge		14h-17h								3 Rue de la poésie - <i>Tram 2, Beaux Arts</i>	
	Secours Populaire Figuerolles - Urgences vestimentaires, uniquement sur RDV. Prise de rendez-vous au : 04 34 11 47 28 (laisser un message en cas d'absence) - Fermé du 22-12 au 03-01-23										78 Rue du Faubourg Figuerolles - <i>Tram 3, Plan Cabane</i>	
	SSVP Fringuerie - vestiaire adulte et enfant (mercredi seulement : vêtements, jouets, puériculture, etc.)		14h-17h	9h30-12h,14h-17h	14h-17h	14h-17h	9h30-12h,14h-17h				12 Rue St Denis (enfant : 4 Rue Belfort) – <i>Tram 2 et 4, Rondelet</i>	
Permanence santé / soin	Médecins du Monde CASO - consultations médico-sociales sans RDV		14h-17h30		14h-17h30		9h-12h				18 Rue Henri Dunant - <i>Tram 1, St Eloi</i> - 04 99 23 27 17	
	Médecins du Monde CASO dentaire - consultations dentaires - sans RDV		9h-12h		9h-12h							
	Santé Solidarité (Halte Solidarité) - Consultations médicales gratuites sans RDV		8h30-11h	8h30-11h		8h30-11h	8h30-11h				45 Quai du Verdanson - <i>Tram 1, 2 et 3, Corum</i>	
	CORUS Permanence santé globale (ma et je) et permanences psy UMIPPP (lu, je, ve) - gratuit sans RDV		9h-12h	9h-12h		9h-12h	9h-12h	9h-12h			19 Rue Saint Claude - <i>Tram 3, Saint Denis</i>	
Permanences d'accès au soin	La PASS - Permanence d'accès aux soins pour les personnes sans ou dans l'attente de droits. Sur RDV		9h-16h	9h-16h	9h-16h	9h-12h	9h-16h				Hôpital St Eloi, 80 Av Augustin Fliche - <i>Tram 1, Université des sciences et des lettres</i> - 04 67 33 71 55	
	La PASS Psy - Sur RDV => Permanences téléphoniques au 04 67 33 98 83		9h-16h	9h-16h	9h-12h	9h-16h	9h-16h				39 Av Charles Flahault, Hôpital La Colombière - 04 67 33 98 83	
Prévention/ dépistage/ vaccination	CEGIDD - Dépistage VIH/SIDA, Hépatites virales et IST, traitement des IST, vaccination pour maladies liées à la sexualité et consultations PrEP (Prévention médicamenteuse VIH/SIDA) - gratuit - Sur RDV sauf pour les personnes sans abris et/ou en grandes difficultés sociales et pour les travailleurs du sexe		9h-16h30	9h-16h30	9h-16h30	9h-19h	9h-16h30				265 Av des Etats du Languedoc, Bureaux du Polygone - <i>T1, Antigone</i> 04 67 33 69 50	
	Centre municipal de vaccination est accessible uniquement sur RDV. Les séances sont proposées les lu, me et je de 14h à 16h. Le Centre est aussi joignable sur vaccinations@ville-montpellier.fr. Informations mises à jour sur le site : https://www.montpellier.fr/1226-vaccinations.htm . Accueil physique et téléphonique du lu au ve, 8h30-12h, 13h30-17h										2 Place Paul Bec - 04 67 02 26 63 - <i>Tram 1, Antigone</i>	
	Centre de vaccination Institut Bouisson Bertrand - Prise de RDV par téléphone (04 34 08 73 65) ou directement sur le site : www.bouisson-bertrand.fr										5 rue de l'école de Médecine - <i>Tram 1, 4, Albert 1e</i> - 04 34 08 73 65	
Mission "prostitution"	L'Amicale du Nid : Accueil individuel à la Babotte sur RDV au 04 67 58 13 93. Pas d'accueil collectif. ADN fait des maraudes et accompagne des personnes que l'association n'héberge pas.										3 Rue Anatole France - <i>Tram 3 et 4, Observatoire</i>	
CAARUD (Centre d'Accompagnement à la Réduction des Risques pour Usagers de Drogue)	Axess	Accueil collectif, matériel de réduction des risques/ courrier/ soutien admin sur rdv		9h-13h (Accueil collectif), 14h-17h (Accueil individuel)								
		Soin première intention et d'urgence/ inclusion et dispensation Antenne Méthadone à seuil facilité Possibilité de recevoir du matériel sur les horaires d'ouverture de l'antenne.		9h30-12h30							10h30-13h (Pas ouvert pour les 1e admissions)	66 Av Charles Flahault - <i>Tram 1, Univ des sciences et des lettres</i>
		Réduire les Risques (La boutik) - Accueil "femmes" (sauf mardi matin, accueil mixte des 18-25 ans). Par ailleurs, accueil individuel sur RDV, Domiciliation postale, colis de dépannage et délivrance matériel d'injection		9h30-12h, 13h30-17h	9h-12h	13h30-17h	13h30-17h	13h30-17h				5 Rue Fouques – <i>Bus 6 ou 7, Berthelot</i>
CSAPA	CSAPA Arc-en-Ciel (Centre de Soins, d'Accompagnement et de Prévention en Addictologie) : Accueil, évaluation (psy, sociale, médicale). Traitement addictions et aide à l'accès aux démarches de soin.										10 Bd Victor Hugo – <i>Tram 3 et 4, Observatoire</i> - 04 67 92 19 00	
	CSAPA UTTD : évaluation medico-psycho-sociale des personnes en situation d'addictions, délivrance subutex, méthadone et autres TSO, PASS addicto pour personnes sans ou en attente de droits. RDV par telephone		8h-16h	8h-13h	8h-16h	8h-12h30, 14h30-16h	8h-14h				Impasse Valteline - <i>Tram 1, Univ des sciences et des lettres</i> 04 67 33 69 13 (répondeur)	
Ostéopathie	Dispensaires de l'ostéopathie - (semaines paires) Ostéopathes bénévoles. RDV tel ou à l'ADJ Croix Rouge			9h30-12h30							Accueil de jour Croix-Rouge - 3 Bd Henri IV - 04 67 40 01 97	