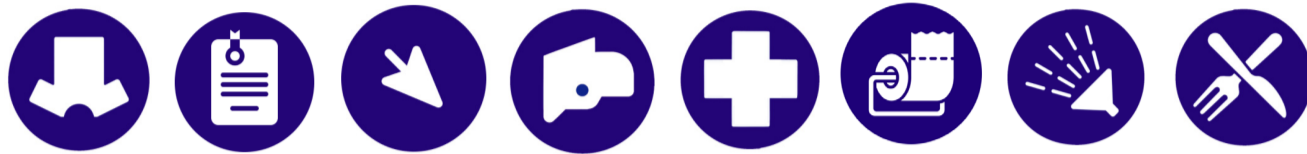


POLICE



SAMU

Samu  
SocialPlus de détails sur : [Pratikapp.fr](http://Pratikapp.fr)

Juillet-Août-Septembre 2022

Carte pour les personnes sans domicile fixe

PratikMAP



SIAO 34

A PLIER AVANT DISTRIBUTION

Demandeurs d'asile - Asylum seekers - просители убежища - طالبي اللجوء

**SPADA**  
Adelphite  
par CVH

SPADA : Premier accueil des demandeurs d'asile  
/Platform of reception and support for asylum seekers  
/Прием платформы и Платформа приема и сопровождения просителей убежища  
الإقامة الطارئة لطالبي اللجوء / مركز استقبال طالبي اللجوء

55 Rue Saint Cléophas - Tram 2, Saint Cléophas

9h-12h Lundi au Vendredi et Sur RDV (appointment)  
l'après-midi (afternoon) du lundi au vendredi

Préfecture  
/ Prefecture  
/ Префектура  
ولاية

34 Place des martyrs de la résistance  
Tram 1, 2 Comédie

8h-16h Lundi au Vendredi

Consultation médicales et sociales - Medical and social consultation - медицинская социальная и консультация - الاستشارات الاجتماعية \ إستشارة طبية

CASO  
(Médecins du Monde)

Consultations médicales - Sans rendez-vous  
/ Medical consultation - No appointment  
/ медицинская социальная и консультация - без предварительной записи  
الاستشارات الاجتماعية \ بلا موعد

CLOSED  
from 1 to 15 August

18 Rue Henri Dunant - Tram 1, Saint Eloi

Lundi, Mercredi : 14h-17h30  
Vendredi: 9h-12h

Consultations dentaires - Sans rendez-vous / dentist - No appointment  
/ по предварительной записи - без предварительной записи / استشارة طب الأسنان - بلا موعد

Lundi, Mercredi : 9h-12h

HALTE SOLIDARITÉ



Consultations médicales - sans rendez-vous  
/ Medical consultation - No appointment  
/ медицинская социальная и консультация - без предварительной записи  
الاستشارات الاجتماعية \ إستشارة طبية - بلا موعد

CLOSED in AGUST

45 Quai du Verdanson - T1, 2, 3, Corum

Lundi, Mardi, Jeudi, Vendredi : 8h30-11h

CORUS - P.A.U.S.E

Permanence santé - sans rendez-vous  
/ Constant availability for health topic - no appointment  
/ постоянство здоровья - без предварительной записи  
دوام الصحة - بلا موعد

19 Rue Saint Claude - T3 et 4, St Denis

Mardi, Jeudi : 9h-12h

La PASS

Permanence d'accès aux soins - sur rendez-vous  
/ Health Service Access Points - with appointment  
/ Дежурные службы доступа к медицинскому обслуживанию - по предварительной записи  
الخدمة المستمرة للوصول إلى الخدمات الصحية - يجب أخذ موعد

Hôpital St Eloi, 80 Av Auguste Flich  
Tram 1, Université Sciences et Lettres  
04 67 33 71 55Lu, Ma, Me, Ve: 9h-16h  
Jeudi: 9h-12hLa PASS  
Psy

Evaluation & accompagnement psy - sur rendez-vous  
/ Psychological evaluation & support - with appointment  
/ психологическая оценка и поддержка - по предварительной записи  
(يجب أخذ موعد) الدعم النفسي \ التقييم النفسي

04 67 33 98 83

Lu, Ma, Je, Ve: 9h-16h  
Mercredi: 9h-12h

Croix Rouge

Ostéopathe gratuit - sur rendez-vous  
/ Free ostéopath - with appointment  
/ без предварительной записи - остеопат  
مقوم العظام - يجب أخذ موعد

3 Boulevard Henri IV - Tram 4, Albert 1e Cathédrale  
04 67 40 01 97

Mardi : 9h30-11h45

**Accueils de jour / Day Centres**

- 1 CORUS
- 2 Halte solidarité
- 3 Croix Rouge
- 4 Bagagerie Croix Rouge

**Repas/ Meals**

- 1 Halte Solidarité (SSVP)
- 2 Camions du Coeur
- 3 Croix Rouge
- 4 AHM
- 5 St Vincent de Paul Plan Cabane
- 6 SOS SDF Table d'Anouk

**Vêtements/ Clothes**

- 1 Croix Rouge
- 2 SPF Figuerolles
- 3 St Vincent de Paul

**Demandeurs d'asile / Asylum seekers**

- 1 SPADA
- 2 Préfecture

**Santé/ Health**

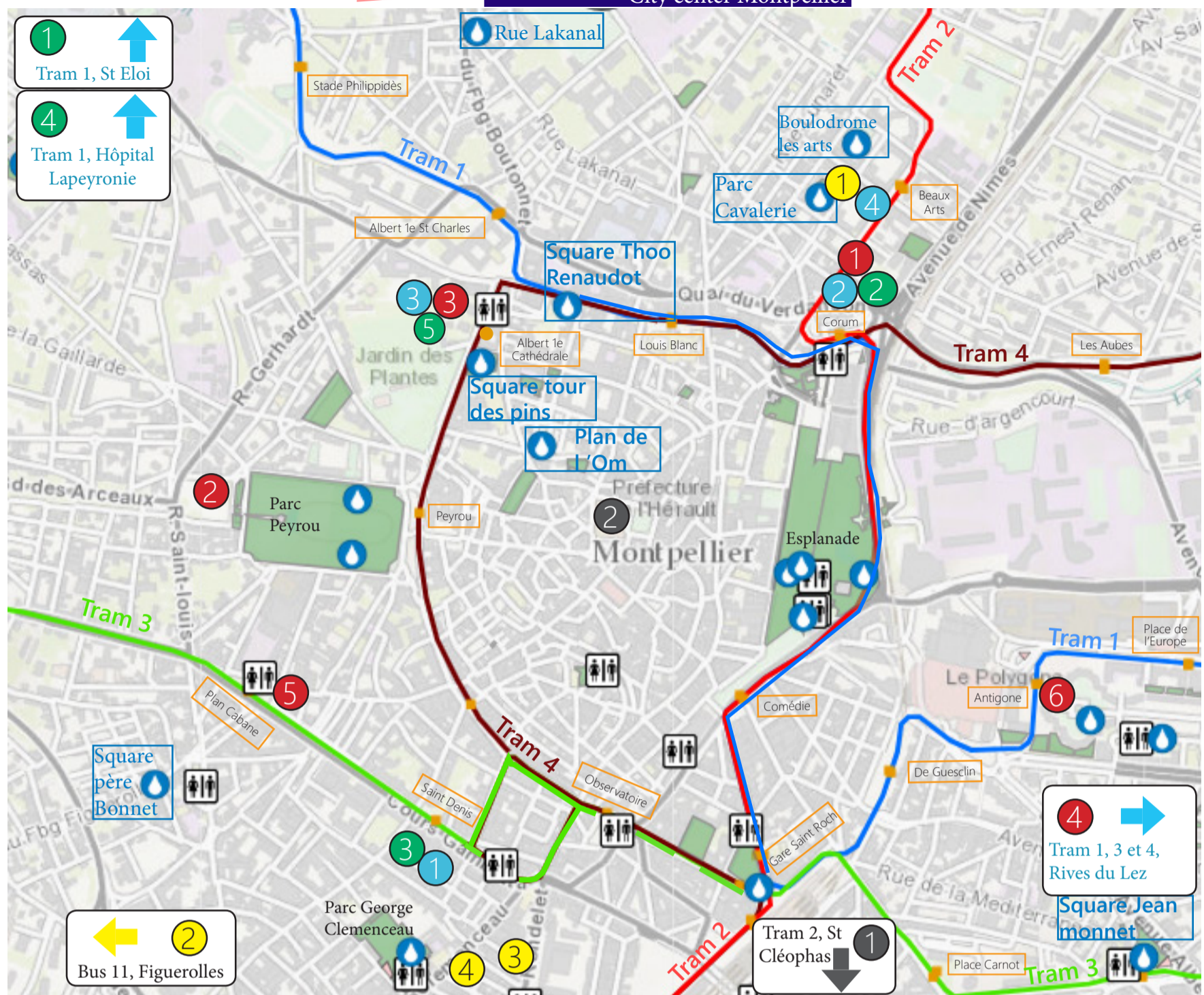
- 1 CASO
- 2 Halte Solidarité
- 3 CORUS
- 4 La PASS
- 5 Croix Rouge - ostéopathe

**Parcs/ Park/ / Парк / متنزه**

**Fontaines d'eau potable/ Fountain/ / فونتان / فونتین**

**Toilettes publiques / Bathroom / / туалет / المراحيض**

**La Bulle, Douche Nomade / Douches mobiles / Moving shower**  
 lu, je, di (last of each month) : 15h30-20h (May, June : 16h30-21h) // ma, ve : 13h-17h30  
 Call ☎ 115 ou 06 95 10 49 77



Accueils de jour - Day Centres - Жилъе на денъ - الاستقبال النهاري

Association	Lu	Ma	Me	Je	Ve	Sa	Di
CORUS SAO 19 Rue Saint Claude - Tram 3 et 4, Saint Denis	8h30-11h30, 14h-16h45	8h30-11h30	8h30-11h30, 14h-16h45				
CORUS PAUSE 45 Quai du Verdanson - Tram 1, 2 et 3, Corum	8h30-12h, 14h-18h	8h30-12h, 13h-18h	8h30-12h, 14h-18h	8h30-12h, 13h-18h	8h30-12h, 13h-18h		
HALTE SOLIDARITÉ 45 Quai du Verdanson - Tram 1, 2 et 3, Corum	8h30-11h, 11h30-12h45 <b>CLOSED in AGUST (except for restaurant)</b>					9h-11h	
Croix Rouge 3 Boulevard Henri IV - Tram 4, Albert 1e Cathédrale	8h30-10h30,						
Utopia 004 88 bs Av de Toulouse - Bus 6, Guillaume Janvier	<b>CLOSED in AGUST</b>					9h30-16h30	9h30-16h30
Croix Rouge 3 Rue de la Poésie - Tram 2, Beaux Arts	14h-15h		14h-15h		14h-15h		

Repas - Meals - еда - وجبة

Association	Lu	Ma	Me	Je	Ve	Sa	Di
La Halte Solidarité (2€) - 45 Quai du Verdanson - Tram 1, 2, 3, Corum	11h30-12h45						
Camions du Coeur - <b>CLOSED from 5 to 21 August</b> Parking des Arceaux - Tram 3, Plan Cabane (8 min walking)	lundi : 11h45-12h30, 19h-19h45 // mardi au vendredi : 11h45-12h30 <b>(July : Lu, Me, Ve, 11h45-12h30)</b>						
Croix Rouge - 3 Boulevard Henri IV - Tram 4, Albert 1e Cathédrale						12h-12h45	12h-12h45
Association humanitaire de Montpellier (AHM) - A côté de la sallcques 1er d'Aragon, 117 rue des Etats généraux - Tram 1, 3 et 4, Rives du Lez	19h-21h						
Repas St Vincent de Paul (SSVP) ( <b>Agust : Thursday only</b> ) Arrêt Plan Cabane - Tram 3, Plan Cabane		19h30-20h30		19h30-20h30			
La Table d'Anouk - Place Paul Bec - Tram 1, Antigone	18h-20h						

Vêtements de seconde main - Second hand clothes - Секонд-хенд - الملابس المستعملة

Association	Lu	Ma	Me	Je	Ve	Sa	Di
Croix Rouge (Vestiboutique) - 3 Rue de la poésie - Tram 2, Beaux Arts - <b>CLOSED from 15/07 to 15/08</b>	14h-17h	9h30-12h, 14h-17h	14h-17h	14h-17h	9h30-12h, 14h-17h		
Secours Populaire (Figuerolles) - 78 Rue du Faubourg Figuerolles - Bus 11, Figuerolles	Call 04 34 11 47 28 (leave a message)						
St Vincent de Paul (Fringuerie) (low prices) - 12 Rue St Denis - Tram 2 et 4, Rondelet		9h30-12h	14h-17h	14h-17h	10h-12h, 14h-17h		