

Plaquette veille sociale Printemps 2022 - MONTPELLIER- Avril, Mai, Juin

LES MARAUDES

Maraude professionnelle généraliste

Samu social: Écoute, accompagnement et prestations de 8h30 à 23h30 en semaine et de 15h30 à 23h30 les weekends et jours fériés, par des équipes composées d'un éducateur et d'un infirmier

Mobilisable via le **115** ou sur la ligne directe partenaire : pour signaler une personne, faire une demande de couverture ou de matériel d'injection stérile, ou pour faire une demande d'évaluation sociale et/ ou sanitaire

Maraudes généralistes bénévoles (Ecoute, soutien et distribution de couvertures, produits d'hygiène, boissons chaudes et collations)

Ordre de Malte: Fin des maraudes

Action Froid: Jeudi soir (non confirmé)

SOS SDF 34: Fin des maraudes

Maraudes spécifiques (pour plus d'infos, contactez les associations)

CAARUD Axess :

Centre-ville : Mardi, 14h-17h ; Maraude squats : Mercredi, 14h-17h ; Maraude commune avec le Samu Social : 1 mardi soir sur 2, 15h-23h ; Maraude Pays Coeur d'Hérault : Jeudi, 9h-17h ; Permanence CHPU Rivez-du-Lez et villa georgette, Vendredi, 14h-21h30
L'équipe « hors centre » est joignable au 06 45 78 22 81

CAARUD Réduire les Risques:

- Centre-ville : Lu, ma, me et ve : 17h30-19h30
- Figuerolles/ cité gély : lu, me et ve : 15h-17h - Ma : 14h-16h

Passage dans les squats à la demande

Amical du Nid (mission prostitution): 1 lundi/ 3 : 18h-18h (vers Sète, Castrie, Fabrègues), 1 mardi/ 2 : 21h30-2h (Montpellier), 1 jeudi/ 3 : 13h-18h (autour de Béziers)

Médecins du Monde

Interventions auprès des squats et bidonvilles
Permanences droit et santé : 1 lundi sur 2 à la distribution de La Table d'Anouk et/ ou des Camions du Coeur
Maraudes prostitution : maraudes de Montpellier vers Béziers et en direction de Sommière. Une permanence d'accueil est également ouverte les vendredis de 14h à 17h pour les personnes en situation de prostitution - elles peuvent appeler le 0758817737

Hope and Joy (bénévole) (mission prostitution): 1 vendredi sur 2 la nuit et au moins une tournée par semaine la journée

Les associations APS34 et La Petite Cordée effectuent également des maraudes/ du travail de rue spécialisé avec les jeunes

Maraudes spécialisées hygiène

La Bulle, Douche Nomade (voir tableau page 2)

Les femmes invisibles : Distribution "kits d'hygiène femmes" sur certaines structures et distribution (structures d'hébergement, accueils de jour, AHM, etc.) et distribution de ces kits en maraudes (pas de jours et horaires fixes)

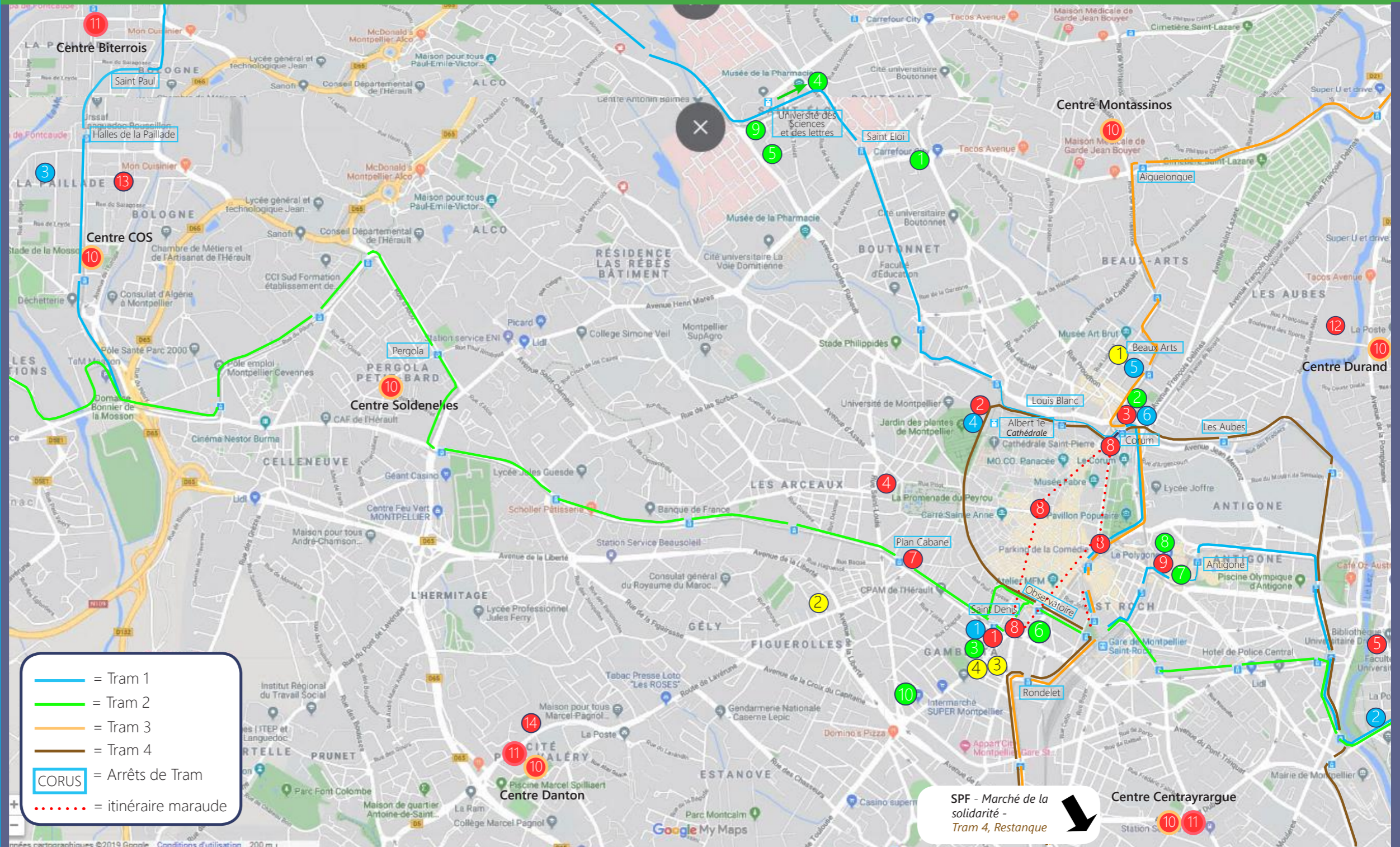
Equipe Mobile de Soutien Mobile (E.M.S.F)

Soutien des autres associations et accompagnement auprès des enfants (et de leur famille) en situation de précarité, à la rue, logés en habitat précaire (hôtel) ou alternatif (bidonville, campement)

NUMÉRO DEPARTEMENTAL D'URGENCE SOCIALE **115**

NUMÉRO GRATUIT (7J/7, 24H/24)

POUR TROUVER DE L'AIDE, UN HÉBERGEMENT, SE RENSEIGNER, SIGNALER UNE PERSONNE, RENCONTRER UNE MARAUDE



- = Tram 1
- = Tram 2
- = Tram 3
- = Tram 4
- CORUS = Arrêts de Tram
- = itinéraire maraude

SPF - Marché de la solidarité - Tram 4, Restanque

Accompagnement et orientation	
1 SAO	2 CCAS
CORUS	3 CCAS MOSSON
Accueil de jour, hygiène et soutien	
1 CORUS P.A.U.S.E	4 Croix Rouge Accueil de jour
5 Croix Rouge Rue de la Poésie	6 La Halte Solidarité

Petits déjeuners	Repas
1 CORUS PAUSE	3 La Halte Solidarité
2 Croix Rouge	4 Camions du Coeur
3 La Halte Solidarité	5 AHM

Colis
7 SSVP Plan Cabane
8 SOS SDF 34
9 La table d'Anouk Amoureux de la vie
10 Restos du Coeur (6 Centres)
11 Restos BB du Coeur (3 Centres)
12 SPF Pompignane

Aide Vestimentaire
1 Croix Rouge Vestiboutique
2 SPF Figuerolles Sur RDV
3 SSVP Fringuerie
4 SSVP Vestiaire enfant

Permanence santé/ soin
1 Médecins du monde CASO
2 La Halte Santé Solidarité
3 CORUS
Permanence d'accès au soin
4 La PASS
5 La PASS Psy
Mission prostitution
6 L'Amicale du Nid

Prévention
7 CEGIDD Hôpital St Eloi
8 Service communal hygiène/ santé
CAARUD
9 Axess
10 Réduire les Risques

Dispositifs		Association/ Service (fonctionnement dégradé)	Lu	Ma	Me	Je	Ve	Sa	Di	Adresse		
Accompagnement et orientation		CORUS SAO - Accueil en urgence, orientation et accompagnement des personnes sans hébergement stable	8h30-11h30, 14h-16h45 (sauf mardi après-midi)								7 Rue Louise Guiraud, <i>Tram 3 et 4, St Denis</i> - 04 67 58 14 00	
		CCAS Permanences d'information et d'orientation sociale sur les distributions de repas dans la rue	lu, 18h-20h : Table d'Anouk // ma, 11h45 : Camions du Coeur // me, 18h30-21h : AHM									
Domiciliation		CORUS Point Courrier - Domiciliation postale	8h30-12h								19 Rue Saint Claude - <i>Tram 3 et 4, St Denis</i> - 04 67 58 14 00	
		CCAS Siège - Domiciliation postale - Entretien de demandes le mardi, mercredi et jeudi CCAS Mosson - Domiciliation postale - Entretien de demandes le mardi, mercredi et jeudi	8h30-12h30, 13h30-17h								Siège : 125 pl Thermidor- <i>Tram 1 et 3, Port Marianne</i> -04 99 52 77 00 Mosson : 82 Sq de Corte- <i>Tram 1, Halle de la Paillade</i> - 04 67 40 72 72	
Accueils de jour et hygiène		CORUS P.A.U.S.E Accueil de jour - Accès douche/ bagagerie/ machine à laver/ mise à l'abri l'après-midi	8h30-12h, 13h-18h (lu, Me : 8h30-12h, 14h-18h)								7 Rue Louise Guiraud- <i>Tram 3 et 4, St Denis</i> - 04 67 58 14 00	
		CORUS Mise à l'abri la journée - Collations, activités (films, jeux, etc.). Animaux non admis. Jusqu'au 29/04	8h45-16h45								117 Rue des Etats généraux (salle J Aragon)- <i>Tram 1, 3, 4, Rives du Lez</i>	
		Croix Rouge Accueil de jour - Accès douche (0,2€) et machines à laver (1€)	8h30-10h30								3 Bd Henri IV – <i>Tram 4, Albert 1er Cathedrale</i> - 04 67 40 01 97	
		Halte Solidarité - Accueil de jour Secours Catholique : Accès douches (0,5€), kits hygiènes	8h30-11h								45 Quai du Verdanson - <i>Tram 1, 2 et 3, Corum</i>	
Bagagerie		Halte Solidarité - Bagagerie Secours Catholique: Accès bagagerie, internet, recharge téléphonique et téléphone pour démarches administratives. Ecoute et accompagnement sur l'administratif	8h30-11h								45 Quai du Verdanson - <i>Tram 1, 2 et 3, Corum</i>	
		Croix Rouge Bagagerie Rue de la poésie	14h-15h		14h-15h		14h-15h			3 Rue de la Poésie - <i>Tram 2, Beaux Arts</i>		
		Espace média écoute - Point courrier, aide administrative et centre informatique - Fermé jusqu'au 18 Avril pour réorganisation (courrier récupérable sur les horaires de la bagagerie)										
Pour les chiens		Gamelles Pleines - Dépannage croquettes, prévention pour les chiens et lien avec vétérinaire. Demande d'information : 06 15 40 49 78 ou montpellier@gamellespleines.fr	lu et me, 18h30-20h30 : maraudes centre-ville // je, 9h-10h30 : Halte Solidarité // di, 18h30-20h30 : distribution AHM								06 15 40 49 78 - montpellier@gamellespleines.fr	
Aide Alimentaire	Petit déj	ISSUE CORUS P.A.U.S.E - A emporter (Dimanche : distribution petits-déjeuners par l'association Babel)	8h30-12h							8h30-10h30	19 Rue Saint Claude - <i>Tram 3 et 4, St Denis</i> - 04 67 58 14 00	
		Croix Rouge - A emporter et distribution sandwichs le week-end	8h30-10h30							8h30-10h30, 12h-12h45	3 Bd Henri IV - <i>Tram 4, Albert 1er Cathedrale</i> - 04 67 40 01 97	
		Halte Solidarité (0,1€) (Weekend gratuit : Ordre de Malte et Secours Catholique)	8h30-11h							8h30-11h	45 Quai du Verdanson - <i>Tram 1, 2 et 3, Corum</i>	
	Repas	Halte Solidarité Repas chauds (2€) - Saint Vincent de Paul (SSVP)	11h30-12h45								45 Quai du Verdanson - <i>Tram 1, 2 et 3, Corum</i>	
		Camions du Coeur - Repas chauds	Lundi : 12h-13h, 19h-20h ; Mardi au Vendredi : 12h-13h								Parking des Arceaux (Plan Cabane lundi soir) - <i>Tram 3, Plan Cabane</i>	
		AHM - Distribution de repas chauds, coiffeur les lundis	19h-20h30/45								117 Rue des Etats généraux (salle J Aragon)- <i>Tram 1, 3, 4, Rives du Lez</i>	
		Repas SSVP à Plan Cabane		19h-20h30		19h-20h30				Arrêt Plan Cabane - <i>Tram 3, Plan Cabane</i>		
	La table d'Anouk, les Amoureux de la Vie	18h-20h							Place Paul Bec - <i>Tram 1, Antigone</i>			
	Colis	Centre Restos et Restos BB du Coeur - Retrouvez les jours et horaires d'ouverture de la campagne d'été sur : https://restosducoeur34.fr/les-restos-du-coeur/l-association-de-l-herault/ou-nous-trouver/15-centres-de-distribution-de-montpellier										
		SPF La Pompignane - Sur RDV uniquement, au 04 67 72 66 45 lundi, mardi et jeudi (horaires ci-contre)	14h-16h30	10h-12h, 14h-16h30		10h-12h, 14h-16h30				119 Av Saint André de Novigens – <i>Tram 4, Les Aubes</i> - 04 67 72 66 46		
SPF La Paillade - Soutien alimentaire et aide administrative sans rendez-vous			13h-16h30		13h-16h30	13h-16h30			140 Rue de Cambridge– <i>Tram 1, Halles de la Paillade</i> - 04 67 75 70 57			
SPF St Martin - Soutien alimentaire (Sans RDV), aide administrative sur RDV			9h-11h30, 13h30-16h	13h30-16h	13h30-16h	9h-11h30			3 Rue des catalpas - <i>Tram 4, Restanque</i> - 04 99 74 23 80			
SPF Cité Paul Valéry - Sans RDV pour une 1e orientation (horaires ci-contre) ou sur RDV au 04 67 69 58 41			10h-12h30, 13h-16h					24 Rue Robespierre - <i>Bus 11 ou 6, Pas du loup</i> - 04 67 69 58 41				
Permanence santé / soin		SSVP Fringuerie - vestiaire adulte à bas prix (rue Saint Denis) et vestiaire enfant (rue Belfort, mercredi 14h-17h)	14h-17h	9h30-12h, 14h-17h	14h-17h	14h-17h	9h30-12h, 14h-17h			12 Rue St Denis – <i>Tram 2 et 4, Rondelet</i> (enfant : 4 Rue de Belfort)		
		Secours Populaire Figuerolles - Urgences vestimentaires, <u>uniquement sur RDV</u> . Prise de rendez-vous au : 04 34 11 47 28 (laisser un message en cas d'absence, les personnes sont rappelées).									78 Rue du Faubourg Figuerolles - <i>Tram 3, Plan Cabane</i>	
		Vestiboutique Croix Rouge	14h-17h	14h-17h		14h-17h	10h-12h,14h-17h			3 Rue de la poésie - <i>Tram 2, Beaux Arts</i>		
Permanences d'accès au soin		Médecins du Monde CASO - consultations médico-sociales sans RDV	14h-17h30		14h-17h30		9h-12h			18 Rue Henri Dunant - <i>Tram 1, St Eloi</i> - 04 99 23 27 17		
		Médecins du Monde CASO dentaire - consultations dentaires - <u>sans RDV</u>	9h-12h		9h-12h							
Permanences d'accès au soin		Santé Solidarité (Halte Solidarité) - Consultations médicales gratuites sans RDV	8h30-11h	8h30-11h		8h30-11h	8h30-11h			45 Quai du Verdanson - <i>Tram 1, 2 et 3, Corum</i>		
		CORUS Permanence santé globale (ma et je) et permanences psy UMIPPP (lu, je, ve) - gratuit sans RDV	9h-12h	9h-12h		9h-12h	9h-12h	9h-12h			19 Rue Saint Claude - <i>Tram 3, Saint Denis</i>	
Prévention		La PASS - Permanence d'accès aux soins pour les personnes sans ou dans l'attente de droits. <u>Sur RDV</u>	9h-16h	9h-16h	9h-16h	9h-12h	9h-16h			Hôpital St Eloi, 80 Av Augustin Fliche - <i>Tram 1, Université des sciences et des lettres</i> - 04 67 33 71 55		
		La PASS Psy - <u>Sur RDV</u> => Permanences téléphoniques au 04 67 33 98 83	9h-16h	9h-16h	9h-12h	9h-16h	9h-16h				39 Av Charles Flahault, Hôpital La Colombière - 04 67 33 98 83	
Prévention		CEGIDD - Dépistage VIH/SIDA, Hépatites virales et IST, traitement des IST, vaccination pour maladies liées à la sexualité et consultations PrEP (Prévention médicamenteuse VIH/SIDA) - gratuit - <u>Sur RDV sauf pour les personnes sans abris et/ou en grandes difficultés sociales et pour les travailleurs du sexe</u>	9h-16h30	9h-16h30	9h-16h30	9h-19h	9h-16h30			265 Av des Etats du Languedoc, Bureaux du Polygone - <i>T1, Antigone</i> 04 67 33 69 50		
		Vaccination - Le centre municipal de vaccination est accessible <u>uniquement sur RDV</u> . Les séances sont proposées les lu, me et je de 14h à 16h (hors COVID19). Le Centre est aussi joignable sur vaccinations@ville-montpellier.fr. Informations mises à jour sur le site : https://www.montpellier.fr/1226-vaccinations.htm . Accueil physique et téléphonique du lu au ve, 8h30-12h, 13h30-17h									2 Place Paul Bec - 04 67 02 26 63 - <i>Tram 1, Antigone</i>	
Personnes en situation de prostitution		L'Amicale du Nid : Les rendez-vous individuels ont repris à La Babotte sur RDV (04 67 58 13 93). Pas d'accueil collectif ; L'aller vers est maintenu mais à un rythme moins régulier (une fois par 10 jours) ; L'équipe réalise des tournées auprès des personnes hébergées et de certaines personnes accompagnées hors hébergement pour distribution alimentaire, attestations, autres.									3 Rue Anatole France - <i>Tram 3 et 4, Observatoire</i>	
CAARUD (Centre d'Accompagnement à la Réduction des Risques pour Usagers de Drogue)		Axess	Accueil collectif (sans douches), matériel de réduction des risques/ courrier/ soutien admin sur rdv	9h-13h (Accueil collectif), 14h-17h (Accueil individuel)								66 Av Charles Flahault - <i>Tram 1, Univ des sciences et des lettres</i>
		Réduire les Risques (La boutique) - Accueil "femmes" (sauf mardi matin, accueil mixte des 18-25 ans). Par ailleurs, accueil individuel sur RDV, Domiciliation postale, colis de dépannage et délivrance matériel d'injection	9h30-12h, 13h30-17h	9h-12h	13h30-17h	13h30-17h	13h30-17h				5 Rue Fouques – <i>Bus 6 ou 7, Berthelot</i>	
CSAPA		CSAPA Arc-en-Ciel (Centre de Soins, d'Accompagnement et de Prévention en Addictologie) : Accueil, évaluation (psy, sociale, médicale). Traitement addictions et aide à l'accès aux démarches de soin.									10 Bd Victor Hugo – <i>Tram 3 et 4, Observatoire</i> - 04 67 92 19 00	
Ostéopathie		Dispensaires de l'ostéopathie - Ostéopathes bénévoles. RDV au 04 67 40 01 97 ou à l'ADJ de la Croix Rouge	9h30-11h45								Accueil de jour Croix-Rouge - 3 Bd Henri IV - 04 67 40 01 97	