

<p>SPADA SPADA : Premier accueil des demandeurs d'asile /Platform of reception and support for asylum seekers /Прием платформы и Платформа приема и сопровождения просителей убежища الإقامة الطارئة لطالبي اللجوء / مركز استقبال طالبي اللجوء</p>	<p>37 Faubourg Boutonnet - Tram 1, Albert 1e 8h30-12h Lundi au Vendredi 14h-17h Lundi au Vendredi (sauf mardi/ except tuesday)</p>
<p>Préfecture Préfecture / Prefecture / Префектура ولاية</p>	<p>34 Place des martyrs de la résistance Tram 1, 2 Comédie 8h-16h Lundi au Vendredi</p>

Consultation médicales et sociales - Medical and social consultation - медицинская социальная и консультация - الاستشارات الاجتماعية \ إستشارة طبية

<p>CASO (Médecins du Monde)</p>	<p>Consultations médicales - Sans rendez-vous / Medical consultation - No appointment / медицинская социальная и консультация - без предварительной записи الاستشارات الاجتماعية \ إستشارة طبية - بلا موعد Consultations dentaires - sur rendez-vous / dentist - With appointment / Дантист - по предварительной записи / Доктор الاسنان - بلا موعد</p>	<p>18 Rue Henri Dunant - Tram 1, Saint Eloi Lundi, Mercredi : 14h-17h30 Vendredi: 9h-12h Lundi, Mercredi : 9h-12h</p>
<p>HALTE SOLIDARITÉ Secours Catholique Caritas France Santé-Solidarité SSVF</p>	<p>Consultations médicales - sans rendez-vous / Medical consultation - No appointment / медицинская социальная и консультация - без предварительной записи الاستشارات الاجتماعية \ إستشارة طبية - يجب أخذ موعد</p>	<p>45 Quai du Verdanson - T1, 2, 3, Corum Lundi, Mardi, Jeudi, Vendredi : 8h30-11h</p>
<p>Gammes CORUS - P.A.U.S.E</p>	<p>Permanence santé - sans rendez-vous / Constant availability for health topic - no appointment / постоянство здоровья - без предварительной записи دوام الصحة - بلا موعد</p>	<p>19 Rue Saint Claude - T 3 et 4, St Denis Mardi, Jeudi : 9h-12h</p>
<p>La PASS</p>	<p>Permanence d'accès aux soins - sur rendez-vous / Health Service Access Points - with appointment / Дежурные службы доступа к медицинскому обслуживанию - по предварительной записи الخدمة المستمرة للوصول إلى الخدمات الصحية - يجب أخذ موعد</p>	<p>Hôpital St Eloi, 80 Av Auguste Flich Tram 1, Université Sciences et Lettres 04 67 33 71 55 Lu, Ma, Me, Ve: 9h-16h Jeudi: 9h-12h</p>
<p>La PASS Psy</p>	<p>Evaluation & accompagnement psy - sur rendez-vous / Psychological evaluation & support - with appointment / психологическая оценка и поддержка - по предварительной записи (يجب أخذ موعد) الدعم النفسي \ التقييم النفسي</p>	<p>04 67 33 98 83 Lu, Ma, Je, Ve: 9h-16h Mercredi: 9h-12h</p>
<p>Croix Rouge</p>	<p>Ostéopathe gratuit - sur rendez-vous / Free ostéopath - with appointment / без предварительной записи - остеопат مقوم العظام - يجب أخذ موعد</p>	<p>3 Boulevard Henri IV- Tram 4, Albert 1e Cathédrale 04 67 40 01 97 Mardi : 9h30-12h30</p>

A PLIER AVANT DISTRIBUTION

1 Haut

PRINTEMPS - AVRIL 2021

MONTPELLIER

SIAO 34

Carte à destination des personnes reçues dans les accueils de jour et rencontrées en maraudes ou sur une distribution alimentaire

LES HORAIRES SONT SUSCEPTIBLES D ETRE MODIFIES

**Numéros d'urgence
Emergency call
(Free call, 7/7, 24/24)**

115

Hébergement, informations, Samu social
Accommodation, informations, Samu social
жилье, новости, Samu social
الإقامة, اخبار, Samu social

15

SAMU

17

POLICE

Carte des lieux essentiels
(administrations, douches, soins, vêtements, repas...)

FRENCH

ENGLISH

Main places to go to
(administrations, showers, health, clothes, meal...)

карта основных услуг
(администрации, ливни, уход, одежда, еда...)

RUSSIAN

ARABIC

خريطة الخدمات الرئيسية
(... وجبة, ملابس, رعاية, الاستحمام, الإدارات)

Carte sur le téléphone
/Map on the phone
/карта на телефоне
خريطة على الهاتف

<https://cutt.ly/icfT5NO>



Bas

Accueils de jour / Day Centres

- 1 CORUS
- 2 Halte solidarité
- 3 Croix Rouge
- 4 Bagagerie Croix Rouge

Repas/ Meals

- 1 Halte Solidarité (SSVP)
- 2 Camions du Coeur
- 3 Croix Rouge
- 4 AHM
- 5 St Vincent de Paul Plan Cabane
- 6 SOS SDF Amoureux de la vie

Vêtements/ Clothes

- 1 Croix Rouge
- 2 SPF Figuerolles
- 3 St Vincent de Paul
- 4 St Vincent de Paul For children

Demandeurs d'asile / Asylum seekers

- 1 SPADA
- 2 Préfecture

Santé/ Health

- 1 CASO
- 2 Halte Solidarité
- 3 CORUS
- 4 La PASS
- 5 Croix Rouge - ostéopathe

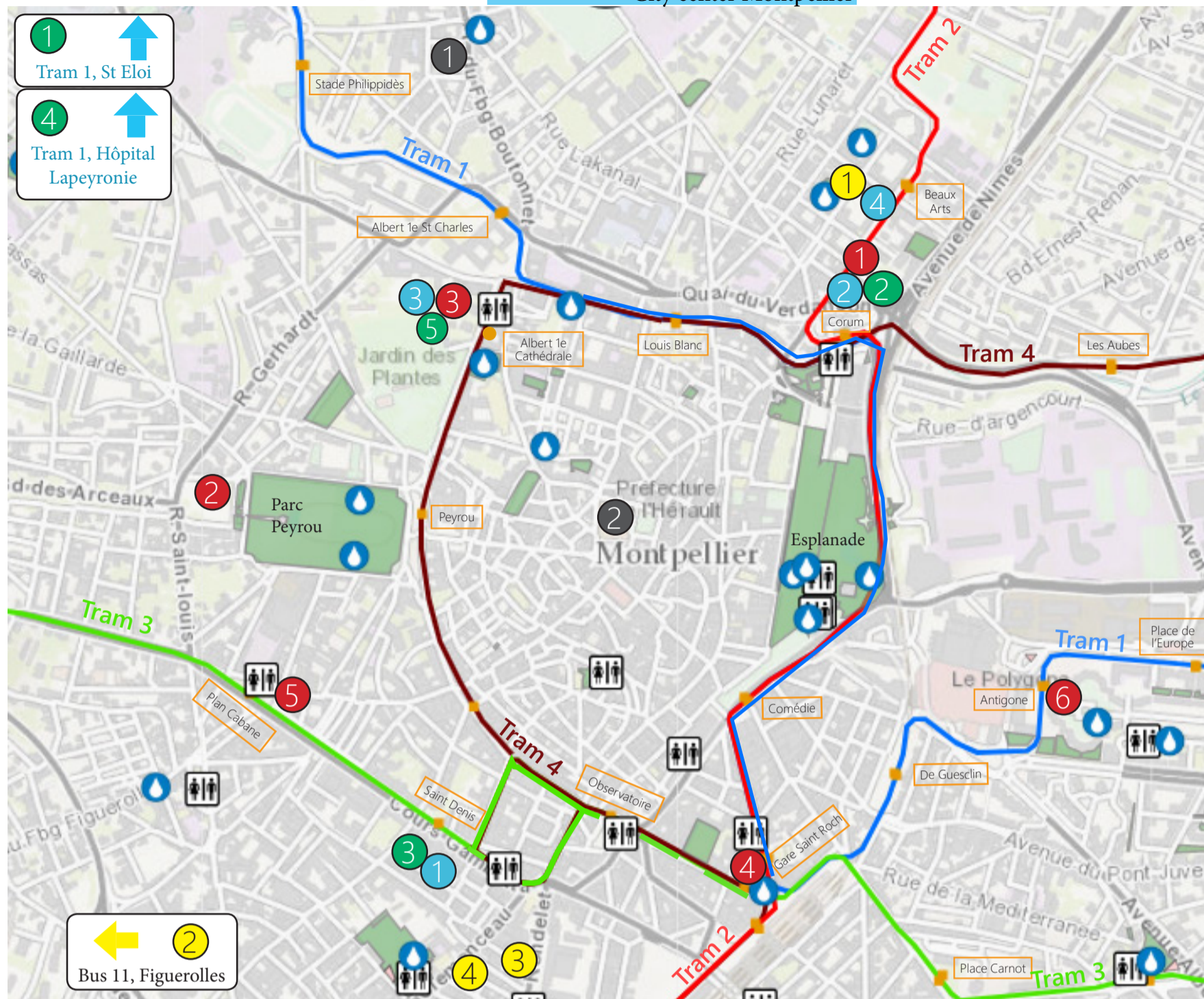
Parcs/ Park/ / Парк / منتزه

Fontaines d'eau potable/ Fountain/ / فونتان / فونتين

Toilettes publiques / Bathroom / туалет / المراحيض

La Bulle, Douche Nomade / Douches mobiles / Moving shower

Call 115



Accueils de jour - Day Centres - Жилье на день - الاستقبال النهاري

Gammes CORUS SAO	Accompagnement/ orientation - Support/ Guidance - сопровождениу - مرافقة	19 Rue Saint Claude - Tram 3 et 4, Saint Denis
CORUS CORUS P.A.U.S.E	Bagagerie	8h30-12h 14h-18h Lundi et Mercredi/ 8h30-12h : Mardi 8h30-12h, 13h-18h Mercredi et Jeudi
CORUS Day Centre for winter	8h45-16h45	Salle Jacques 1er d'Aragon - 117 rue des Etats généraux - Tram 1, 3 et 4, Rives du Lez
HALTE SOLIDARITÉ	0,1€ 2€ 0,5€ Bagagerie	45 Quai du Verdanson Tram 1, 2 et 3, Corum 8h30-11h, 11h30-12h45 Lundi au Vendredi 9h-11h Samedi
Croix Rouge	weekend 0,2€ 1€	3 Boulevard Henri IV Tram 4, Albert 1e Cathédrale 8h30-10h30 du Lundi au Vendredi 8h30-10h30, 12h-12h45 weekend et jours feriés
Croix Rouge Rue de la Poésie	Bagagerie Lugage room	3 Rue de la Poésie - Tram 2, Beaux Arts Lu, Me, Ve: 9h-10h30, 15h30-17h

Repas - Meals - еда - وجبة

Association	Lu	Ma	Me	Je	Ve	Sa	Di
La Halte Solidarité (2€) - 45 Quai du Verdanson - Tram 1, 2, 3, Corum			11h30-12h45				
Camions du Coeur Parking des Arceaux - Tram 3, Plan Cabane (8 min walking)			11h45-12h30 (JUN : Lundi, Mercredi et Jeudi uniquement - Monday, Tuesday and wendesday only)				
Croix Rouge - 3 Boulevard Henri IV - Tram 4, Albert 1e Cathedrale						12h-12h45	12h-12h45
Association humanitaire de Montpellier (AHM) - Salle Jacques 1er d'Aragon, 117 rue des Etats généraux - Tram 1, 3 et 4, Rives du Lez				19h-21h			
Repas St Vincent de Paul (SSVP) Arrêt Plan Cabane - Tram 3, Plan Cabane				19h30-20h30			
La Table d'Anouk - Place Paul Bec - Tram 1, Antigone	18h-20h						
Projet Citoyen 34- Tram 1, Antigone			19h-20h30	19h-20h30	19h-20h30	19h-20h30	

Vêtements de seconde main - Second hand clothes - Секонд-хенд - الملابس المستعملة

Association	Lu	Ma	Me	Je	Ve	Sa	Di
Croix Rouge (Vestiboutique) - 3 Rue de la poésie - Tram 2, Beaux Arts	10h-10h30, 14h-17h	14h-17h	10h-10h30, 14h-17h	14h-17h	14h-17h		
Secours Populaire (Figuerolles) - 78 Rue du Faubourg Figuerolles - Bus 11, Figuerolles	Call 04 34 11 47 28 (leave a message)						
St Vincent de Paul (Fringuerie) (low prices) - 12 Rue St Denis - Tram 2 et 4, Rondelet		9h30-12h	15h-18h	15h-18h	9h30-12h		