



POLICE



SAMU

الإسعاف، الجرح، Samu social



Numéros d'urgence
(Free call, 7/7, 24/24)

Hébergement, informations, Samu social
Accommodation, informations, Samu social
Жильё, новости, Samu social

A Plier AVANT DISTRIBUTION

MONTPELLIER

Carte à destination des personnes reçues dans les accueils de jour et rencontres en maraudes ou sur une distribution alimentaire

JUILLET ET AOÛT 2020



Carte sur le téléphone /Map on the phone /Карта на телефоне / خريطة على الهاتف /
<https://montpellier3m.maps.arcgis.com/apps/webappviewer/index.html?id=98c8f3d27540435d81061f9b732684f0>

جريدة الخدمت اللى تيسرني (الأخرات ، الأستحمام ، رعاية ، رعاية ، رعاية)
 (... و جنة ملاين ، ملاين)

RUSSIAN
 карта основных услуг (администрация, ливни, уход, одежда, еда...)

FRENCH
 Carte des lieux essentiels (administrations, douches, soins, vêtements, repas...)

ENGLISH
 Main places to go to (administrations, showers, health, clothes, meal...)

ARABIC



Demandeurs d'asile - Asylum seekers - посетители убежища - طالبي اللجوء	
<p>SPADA SPADA : Premier accueil des demandeurs d'asile /Platform of reception and support for asylum seekers /Према платформи и Ламформа прума и сопровождения посетителы убежища / / Prefecture / /Пrefecture / / Prefecture / /الولاية /</p>	<p>37 Faubourg Bottonnet - Tram 1, Albert Te 8h30-12h Lundi au Vendredi / 14h-17h Lundi au Vendredi (sauf mardi/ except tuesday) 34 Place des martyrs de la résistance Tram 1, 2 Comédie 8h-16h Lundi au Vendredi</p>
<p>CASO (Médecins du Monde) Consultations médicales - sans rendez-vous / Medical consultation - No appointment / / медицинская социальная и консультация - без предварительной записи / / Consultations médicales - sans rendez-vous /</p>	<p>18 Rue Henri Dunant - Tram 1, Saint Eloi Lundi, Mercredi : 14h-17h30 Vendredi: 9h-12h 24 Juillet Mid-August</p>
<p>La Halte Consultations médicales - sans rendez-vous / Medical consultation - No appointment / / медицинская социальная и консультация - без предварительной записи / / Consultations médicales - sans rendez-vous /</p>	<p>45 Quai du Verdanson - T1, 2, 3, Corum Lundi, Mardi, Jeudi, Vendredi : 9h-11h August CLOSED</p>
<p>CORUS Permanence santé - sans rendez-vous / Constant availability for health topic - no appointment / / постоянное здоровье заповья - без предварительной записи / / Permanence santé - sans rendez-vous /</p>	<p>19 Rue Saint Claude - T 3 et 4, St Denis Mardi, Jeudi : 9h-12h July CLOSED</p>
<p>La PASS Permanence d'accès aux soins - sur rendez-vous / Health Service Access Points - with appointment / / Лекурные службы доступа к медицинскому обслуживанию - по предварительной записи / / Evaluation & accompagnement psy - sur rendez-vous / Psychological evaluation & support - with appointment / / психологическая оценка и поддержка - по предварительной записи /</p>	<p>Hôpital St Eloi, 80 Av Auguste Flich Tram 1, Université Sciences et Lettres 04 67 33 71 55 Lundi, Ma, Me, Ve: 9h-16h Jeudi: 9h-12h September CLOSED</p>
<p>La PASS Evaluation & accompagnement psy - sur rendez-vous / Psychological evaluation & support - with appointment / / психологическая оценка и поддержка - по предварительной записи /</p>	<p>3 Boulevard Henri IV - Tram 4, Albert Te Cathédrale 04 67 40 01 97 Mardi : 9h30-12h30</p>
<p>Croix Rouge Ostéopathe gratuit - sur rendez-vous / Free osteopath - with appointment / / без предварительной записи - остеопат / / Ostéopathe gratuit - sur rendez-vous /</p>	

Consultation médicales et sociales - Medical and social consultation - медицинская социальная и консультация - استشارة طبية / الاستشارات الاجتماعية

Accueils de jour / Day Centres

- 1 CORUS
- 2 Halte solidarité
- 3 Croix Rouge
- 4 Bagagerie Croix Rouge

Repas/ Meals

- 1 Halte Solidarité (SSVP)
- 2 Camions du Coeur
- 3 Croix Rouge
- 4 AHM
- 5 St Vincent de Paul Plan Cabane
- 6 SOS SDF Amoureux de la vie

Vêtements/ Clothes

- 1 Croix Rouge
- 2 SPF Figuerolles
- 3 St Vincent de Paul
- 4 St Vincent de Paul For children

Demandeurs d'asile / Asylum seekers

- 1 SPADA
- 2 Préfecture

Santé/ Health

- 1 CASO
- 2 Halte Solidarité
- 3 CORUS
- 4 La PASS
- 5 Croix Rouge - ostéopathe

Parcs/ Park/ / Парк / منتزه

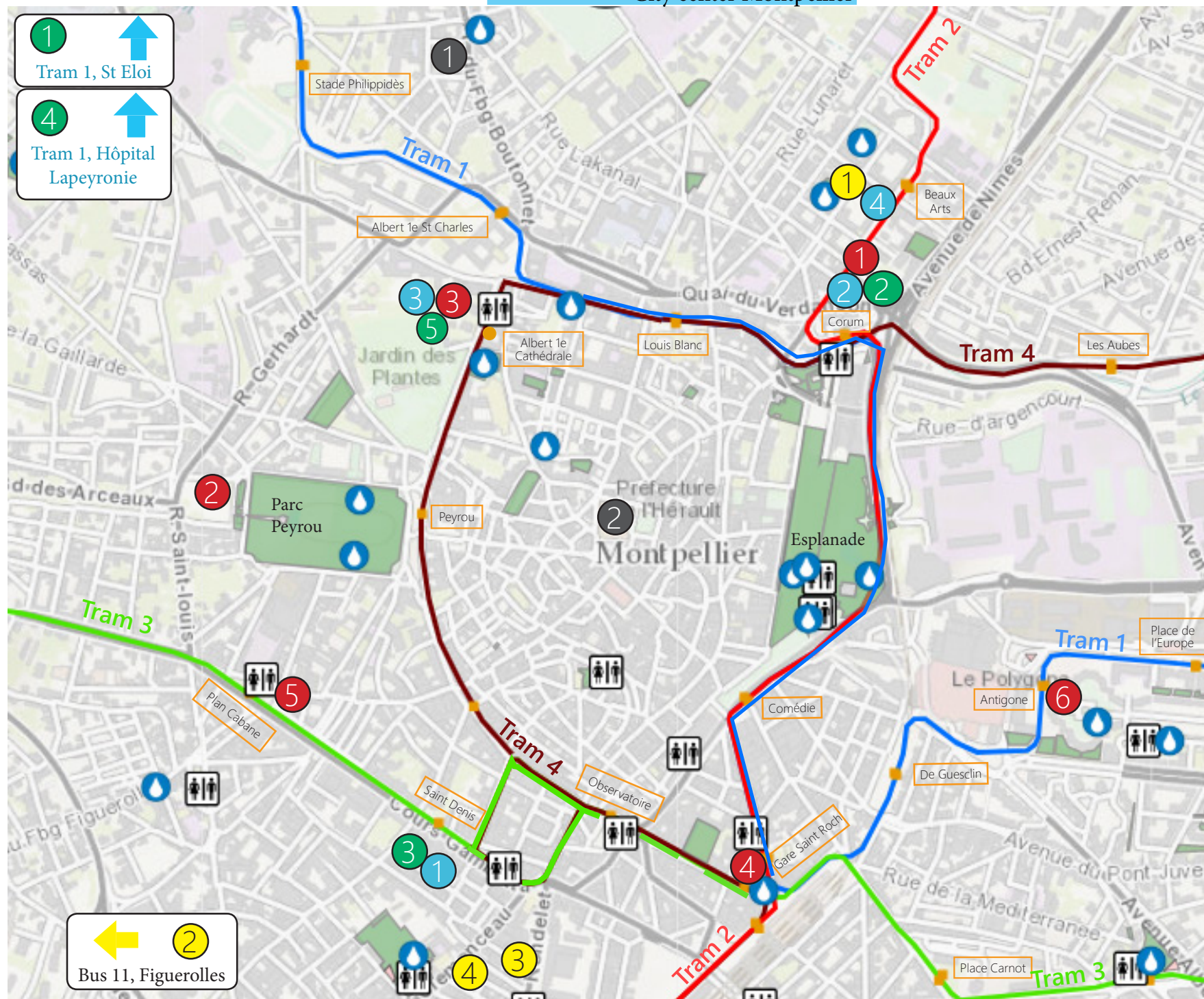
Fontaines d'eau potable/ Fountain/ / فونتين

Toilettes publiques / Bathroom / туалет / المراحيض

La Bulle, Douche Nomade / Douches mobiles / Moving shower

August

Call 115



Accueils de jour - Day Centres - Жилье на день - الاستقبال النهاري

CORUS	CORUS SAO Accompagnement/ orientation - Support/ Guidance - сопровождени - مرافقة	19 Rue Saint Claude - <i>Tram 3 et 4, Saint Denis</i>
	CORUS P.A.U.S.E Bagagerie	8h30-11h30, 14h-16h45 Lundi au Vendredi (Sauf mardi après-midi/ Except Tuesday afternoon)
La Halte solidarité	0,1€ 2€ Bagagerie	45 Quai du Verdanson <i>Tram 1, 2 et 3, Corum</i> 8h30-11h, 11h30-12h45 Lundi au Vendredi 9h-11h Samedi
Croix Rouge	weekend 0,2€ 1€ Bagagerie	3 Boulevard Henri IV <i>Tram 4, Albert 1e Cathédrale</i> 8h30-10h30 Lundi au Vendredi 8h30-10h30, 12h-12h45 weekend et jours ferriés
Croix Rouge Rue de la Poésie	Bagagerie Lugage room	3 Rue de la Poésie - <i>Tram 2, Beaux Arts</i> Lu, Me, Ve: 9h-10h30, 15h30-17h

Repas - Meals - еда - وجبة

Association	CLOSED	Lu	Ma	Me	Je	Ve	Sa	Di
La Halte Solidarité (2€ - free in August) 45 Quai du Verdanson - <i>Tram 1, 2, 3, Corum</i>	NO CLOSURE			11h30-12h45				
Camions du Coeur Parking des Arceaux - <i>Tram 3, Plan Cabane (8 min walking)</i>	AUGUST	12h-13h30		12h-13h30		12h-13h30		
Croix Rouge 3 Boulevard Henri IV - <i>Tram 4, Albert 1e Cathédrale</i>	SEPTEMBRE						12h-12h45	12h-12h45
Association humanitaire de Montpellier (AHM) - Centre ville (Gare, Comédie, Rue Maquelone) et <i>Tram1, arrêt Antigone</i> le dimanche	NO CLOSURE				19h-21h			
Repas St Vincent de Paul (SSVP) Arrêt Plan Cabane - <i>Tram 3, Plan Cabane</i>	JULY				20h-21h30			
SOS SDF Les Amoureux de la Vie Place Paul Bec - <i>Tram 1, Antigone</i>	NO CLOSURE	19h30-21h						

Vêtements de seconde main - Second hand clothes - Секонд-хенд - الملابس المستعملة

Association	Lu	Ma	Me	Je	Ve	Sa	Di
Croix Rouge (Vestiboutique) - 3 Rue de la poésie - <i>Tram 2, Beaux Arts</i>	14h-17h		14h-17h		14h-17h		
Secours Populaire (Figuerolles) - 78 Rue du Faubourg Figuerolles - <i>Bus 11, Figuerolles</i>	Call 04 34 11 47 28						
St Vincent de Paul (Fringuerie) - 12 Rue St Denis - <i>Tram 2 et 4, Rondelet</i>		9h30-12h		9h30-12h			
St Vincent de Paul (pour enfant - For children) - 4 Rue de Belfort - <i>Tram 2 et 4, Rondelet</i>				14h-17h			